



# แผนการดำเนินงาน (ACTION PLAN)

ประจำปีงบประมาณ พ.ศ.2568

( 1 ตุลาคม พ.ศ.2567 - 30 กันยายน พ.ศ.2568)



งานวิเคราะห์นโยบายและแผน  
สำนักปลัด

☎ 034-919 815

🌐 [www.nongpruekansao.go.th](http://www.nongpruekansao.go.th)

องค์การบริหารส่วนตำบลหนองปรือ  
อำเภอหนองปรือ จังหวัดกาญจนบุรี



ประกาศองค์การบริหารส่วนตำบลหนองปรือ  
เรื่อง ประกาศใช้แผนการดำเนินงาน ประจำปีงบประมาณ พ.ศ. ๒๕๖๘

\*\*\*\*\*

ตามที่องค์การบริหารส่วนตำบลหนองปรือ ได้ประกาศใช้ข้อบัญญัติงบประมาณรายจ่าย ประจำปีงบประมาณ พ.ศ.๒๕๖๘ เมื่อวันที่ ๑๑ กันยายน พ.ศ. ๒๕๖๗ ไปแล้วนั้น เพื่อให้เป็นไปตามระเบียบกระทรวงมหาดไทยว่าด้วยการจัดทำแผนพัฒนาขององค์กรปกครองส่วนท้องถิ่น พ.ศ.๒๕๔๘ แก้ไขเพิ่มเติม (ฉบับที่ ๒) พ.ศ. ๒๕๕๙ ข้อ ๒๗ ประกอบกับหนังสือกระทรวงมหาดไทย ด่วนที่สุด ที่ มท ๐๘๑๐.๓/ว๗๓๔๔ ลงวันที่ ๑๑ สิงหาคม ๒๕๖๖ เรื่อง แนวทางการจัดทำแผนการดำเนินงานขององค์กรปกครองส่วนท้องถิ่น นั้น

บัดนี้ องค์การบริหารส่วนตำบลหนองปรือ ได้ดำเนินการจัดทำแผนการดำเนินงาน เรียบร้อยแล้ว จึงขอประกาศใช้แผนการดำเนินงาน ประจำปีงบประมาณ พ.ศ.๒๕๖๘ ตั้งแต่บัดนี้เป็นต้นไป เพื่อแสดงถึงรายละเอียดของแผนงาน โครงการ และกิจกรรมการพัฒนาท้องถิ่นที่ดำเนินการจริงทั้งหมดในพื้นที่ รวมถึงครุภัณฑ์ ที่จัดทำบริการสาธารณะ เพื่อให้มีความชัดเจน ลดความซ้ำซ้อนของโครงการที่มีการประสานและบูรณาการร่วมกับหน่วยงานต่างๆ รายละเอียดปรากฏตามท้ายประกาศนี้

จึงประกาศมาให้ทราบโดยทั่วกัน

ประกาศ ณ วันที่ ๒๖ กันยายน พ.ศ.๒๕๖๗

(นางสุภาวดี สงเจริญ)

นายกองค์การบริหารส่วนตำบลหนองปรือ

## คำนำ

เนื่องด้วยระเบียบกระทรวงมหาดไทย ว่าด้วยการจัดทำแผนพัฒนาขององค์กรปกครองส่วนท้องถิ่น พ.ศ. ๒๕๔๘ ได้กำหนดให้องค์กรปกครองส่วนท้องถิ่น ดำเนินการจัดทำแผนการดำเนินงานตามหมวด ๕ ข้อ ๒๖ การจัดทำแผนการดำเนินงานให้ดำเนินการตามระเบียบนี้ โดยมีขั้นตอนดำเนินการดังนี้ (๑) คณะกรรมการสนับสนุนการจัดทำแผนพัฒนาท้องถิ่นรวบรวมแผนงาน โครงการพัฒนาขององค์กรปกครองส่วนท้องถิ่น หน่วยราชการส่วนกลาง ส่วนภูมิภาค รัฐวิสาหกิจและหน่วยงานอื่น ๆ ที่ดำเนินการในพื้นที่ขององค์กรปกครองส่วนท้องถิ่น แล้วจัดทำร่างแผนการดำเนินงาน เสนอคณะกรรมการพัฒนาท้องถิ่น (๒) คณะกรรมการพัฒนาท้องถิ่นพิจารณาร่างแผนการดำเนินงาน แล้วเสนอผู้บริหารท้องถิ่นประกาศเป็นแผนการดำเนินงาน ทั้งนี้ ให้ปิดประกาศแผนการดำเนินงานภายในสิบห้าวันนับแต่วันที่ประกาศ เพื่อให้ประชาชนในท้องถิ่นทราบโดยทั่วกันและต้องปิดประกาศไว้อย่างน้อยสามสิบวัน และระเบียบกระทรวงมหาดไทย ว่าด้วยการจัดทำแผนพัฒนาขององค์กรปกครองส่วนท้องถิ่น (ฉบับที่ ๒) พ.ศ. ๒๕๕๙ “ข้อ ๒๓/ แผนการดำเนินงานให้จัดทำให้แล้วเสร็จภายในสามสิบวันนับแต่วันที่ประกาศใช้งบประมาณรายจ่ายประจำปี งบประมาณรายจ่ายเพิ่มเติม งบประมาณจากเงินสะสม หรือได้รับแจ้งแผนงานและโครงการจากหน่วยราชการส่วนกลาง ส่วนภูมิภาค รัฐวิสาหกิจหรือหน่วยงานอื่น ๆ ที่ต้องดำเนินการในพื้นที่องค์กรปกครองส่วนท้องถิ่นในปีงบประมาณนั้น การขยายเวลาการจัดทำและการแก้ไขแผนการดำเนินงานเป็นอำนาจของผู้บริหารท้องถิ่น”

ดังนั้น เพื่อให้เป็นไปตามระเบียบดังกล่าว องค์การบริหารส่วนตำบลหนองปรือจึงได้ดำเนินการจัดทำแผนการดำเนินงาน ประจำปีงบประมาณ พ.ศ. ๒๕๖๔ ขึ้น เพื่อให้ทราบถึงรายละเอียดแผนงาน โครงการพัฒนาและกิจกรรมที่ดำเนินการจริงทั้งหมดในพื้นที่ขององค์กรปกครองส่วนท้องถิ่น ประจำปีงบประมาณนั้น และใช้เป็นแนวทางในการดำเนินงานในปีงบประมาณ พ.ศ. ๒๕๖๔ ขององค์การบริหารส่วนตำบลหนองปรือให้มีความชัดเจนในการปฏิบัติมากขึ้น มีการประสานและบูรณาการการทำงานกับหน่วยงานและการจำแนกรายละเอียดต่าง ๆ ของแผนงาน/โครงการในแผนการดำเนินงานจะทำให้การติดตามประเมินผลเมื่อสิ้นปีงบประมาณมีความสะดวกมากขึ้น

จึงหวังเป็นอย่างยิ่งว่าแผนการดำเนินงานขององค์การบริหารส่วนตำบลหนองปรือ ประจำปีงบประมาณ พ.ศ. ๒๕๖๔ ฉบับนี้ จะสามารถใช้เป็นประโยชน์ต่อการดำเนินงานขององค์การบริหารส่วนตำบลหนองปรือ และผู้ที่เกี่ยวข้องเป็นอย่างดี

งานวิเคราะห์นโยบายและแผน  
สำนักปลัด  
องค์การบริหารส่วนตำบลหนองปรือ

## สารบัญ

หน้า

### ส่วนที่ ๑ บทนำ

- บทนำ ๑
- วัตถุประสงค์ของแผนการดำเนินงาน ๑
- ขั้นตอนการจัดทำแผนการดำเนินงาน ๒
- ประโยชน์ของแผนการดำเนินงาน ๔

### ส่วนที่ ๒ บัญชีโครงการ/กิจกรรม

- บัญชีสรุปจำนวนโครงการและงบประมาณ (ผด. ๐๑) ๑
- บัญชีโครงการ/กิจกรรม/งบประมาณ (ผด. ๐๒) ๒
- บัญชีโครงการ/กิจกรรม/งบประมาณ (ผด. ๐๒/๑) ๓๙

### ภาคผนวก

ส่วนที่ ๑  
บทนำ

## บทนำ

เนื่องด้วยระเบียบกระทรวงมหาดไทย ว่าด้วยการจัดทำแผนพัฒนาขององค์กรปกครองส่วนท้องถิ่น พ.ศ. ๒๕๔๘ ได้กำหนดให้องค์กรปกครองส่วนท้องถิ่น ดำเนินการจัดทำแผนการดำเนินงานตามหมวด ๕ ข้อ ๒๖ การจัดทำแผนการดำเนินงานให้ดำเนินการตามระเบียบนี้ โดยมีขั้นตอนดำเนินการดังนี้ (๑) คณะกรรมการสนับสนุนการจัดทำแผนพัฒนาท้องถิ่นรวบรวมแผนงาน โครงการพัฒนาขององค์กรปกครองส่วนท้องถิ่น หน่วยราชการส่วนกลาง ส่วนภูมิภาค รัฐวิสาหกิจและหน่วยงานอื่นๆ ที่ดำเนินการในพื้นที่ขององค์กรปกครองส่วนท้องถิ่น แล้วจัดทำร่างแผนการดำเนินงาน เสนอคณะกรรมการพัฒนาท้องถิ่น (๒) คณะกรรมการพัฒนาท้องถิ่นพิจารณาร่างแผนการดำเนินงาน แล้วเสนอผู้บริหารท้องถิ่นประกาศเป็นแผนการดำเนินงาน ทั้งนี้ ให้ปิดประกาศแผนการดำเนินงานภายในสิบห้าวันนับแต่วันที่ประกาศ เพื่อให้ประชาชนในท้องถิ่นทราบโดยทั่วกันและต้องปิดประกาศไว้อย่างน้อยสามสิบวัน และระเบียบกระทรวงมหาดไทย ว่าด้วยการจัดทำแผนพัฒนาขององค์กรปกครองส่วนท้องถิ่น (ฉบับที่ ๒) พ.ศ. ๒๕๕๙ ข้อ ๑๒ “แผนการดำเนินงานให้จัดทำให้แล้วเสร็จภายในสามสิบวันนับแต่วันที่ประกาศใช้งบประมาณรายจ่ายประจำปี งบประมาณรายจ่ายเพิ่มเติม งบประมาณจากเงินสะสม หรือได้รับแจ้งแผนงานและโครงการจากหน่วยราชการส่วนกลาง ส่วนภูมิภาค รัฐวิสาหกิจหรือหน่วยงานอื่นๆ ที่ต้องดำเนินการในพื้นที่ขององค์กรปกครองส่วนท้องถิ่นในปีงบประมาณนั้น การขยายเวลาการจัดทำและการแก้ไขแผนการดำเนินงานเป็นอำนาจของผู้บริหารท้องถิ่น”

ภายใต้ระเบียบดังกล่าว องค์การบริหารส่วนตำบลหนองปรือจึงได้ดำเนินการจัดทำแผนการดำเนินงาน ประจำปีงบประมาณ พ.ศ. ๒๕๖๘ ขึ้น เพื่อให้ทราบถึงรายละเอียดแผนงาน โครงการพัฒนาและกิจกรรมที่ดำเนินการจริงทั้งหมดในพื้นที่ขององค์กรปกครองส่วนท้องถิ่นประจำปีงบประมาณนั้น และใช้เป็นแนวทางในการดำเนินงานในปีงบประมาณ พ.ศ. ๒๕๖๘ ขององค์การบริหารส่วนตำบลให้มีความชัดเจนในการปฏิบัติมากขึ้น มีการประสานและบูรณาการการทำงานกับหน่วยงานและการจำแนกรายละเอียดต่าง ๆ ของแผนงาน/โครงการในแผนการดำเนินงานจะทำให้การติดตามประเมินผลเมื่อสิ้นปีงบประมาณมีความสะดวกมากขึ้น โดยการจัดทำแผนการดำเนินงานขององค์การบริหารส่วนตำบลหนองปรือ ประจำปีงบประมาณ พ.ศ. ๒๕๖๘ มีวัตถุประสงค์ดังนี้

### วัตถุประสงค์ของแผนการดำเนินงาน

- (๑) เพื่อให้ทราบถึงรายละเอียดแผนงาน โครงการพัฒนาและกิจกรรมที่ดำเนินการจริงทั้งหมดในพื้นที่ขององค์กรปกครองส่วนท้องถิ่นประจำปีงบประมาณ
- (๒) เพื่อใช้เป็นแนวทางในการดำเนินงานในปีงบประมาณ พ.ศ. ๒๕๖๘ ของ อบต. ให้มีความชัดเจนในการปฏิบัติมากขึ้น

(๓) เพื่อให้มีการประสานและบูรณาการการทำงานกับหน่วยงานและการจำแนกรายละเอียดต่าง ๆ ของแผนงาน/โครงการในแผนการดำเนินงานจะทำให้การติดตามประเมินผลเมื่อสิ้นปีงบประมาณมีความสะดวกมากขึ้น

### ขั้นตอนการจัดทำแผนการดำเนินงาน

#### ขั้นตอนที่ ๑ การเก็บรวบรวมข้อมูล

คณะกรรมการสนับสนุนการพัฒนาท้องถิ่น เก็บรวบรวมข้อมูลที่จะมีการดำเนินการจริงในพื้นที่ทั้งโครงการ/กิจกรรมขององค์การบริหารส่วนตำบลหนองปรือเองและหน่วยงานอื่น

#### ขั้นตอนที่ ๒ การจัดทำร่างแผนการดำเนินงาน

คณะกรรมการสนับสนุนการพัฒนาท้องถิ่น จัดทำร่างแผนการดำเนินงานโดยพิจารณาจัดหมวดหมู่ให้สอดคล้องกับยุทธศาสตร์และแนวทางการพัฒนาขององค์การบริหารส่วนตำบลที่กำหนดไว้ในแผนยุทธศาสตร์การพัฒนาขององค์กรปกครองส่วนท้องถิ่น โดยมีเค้าโครงแผนการดำเนินงาน ๒ ส่วน คือ

##### ส่วนที่ ๑ บทนำ

องค์ประกอบ ประกอบด้วย

- บทนำ
- วัตถุประสงค์ของแผนการดำเนินงาน
- ขั้นตอนการจัดทำแผนการดำเนินงาน
- ประโยชน์ของแผนการดำเนินงาน

##### ส่วนที่ ๒ บัญชีโครงการ/กิจกรรม

องค์ประกอบ ประกอบด้วย

- บัญชีสรุปจำนวนโครงการและงบประมาณ (ผด. ๐๑)
- บัญชีโครงการ/กิจกรรม/งบประมาณ (ผด. ๐๒)
- บัญชีโครงการ/กิจกรรม/งบประมาณ (ผด. ๐๒/๑)

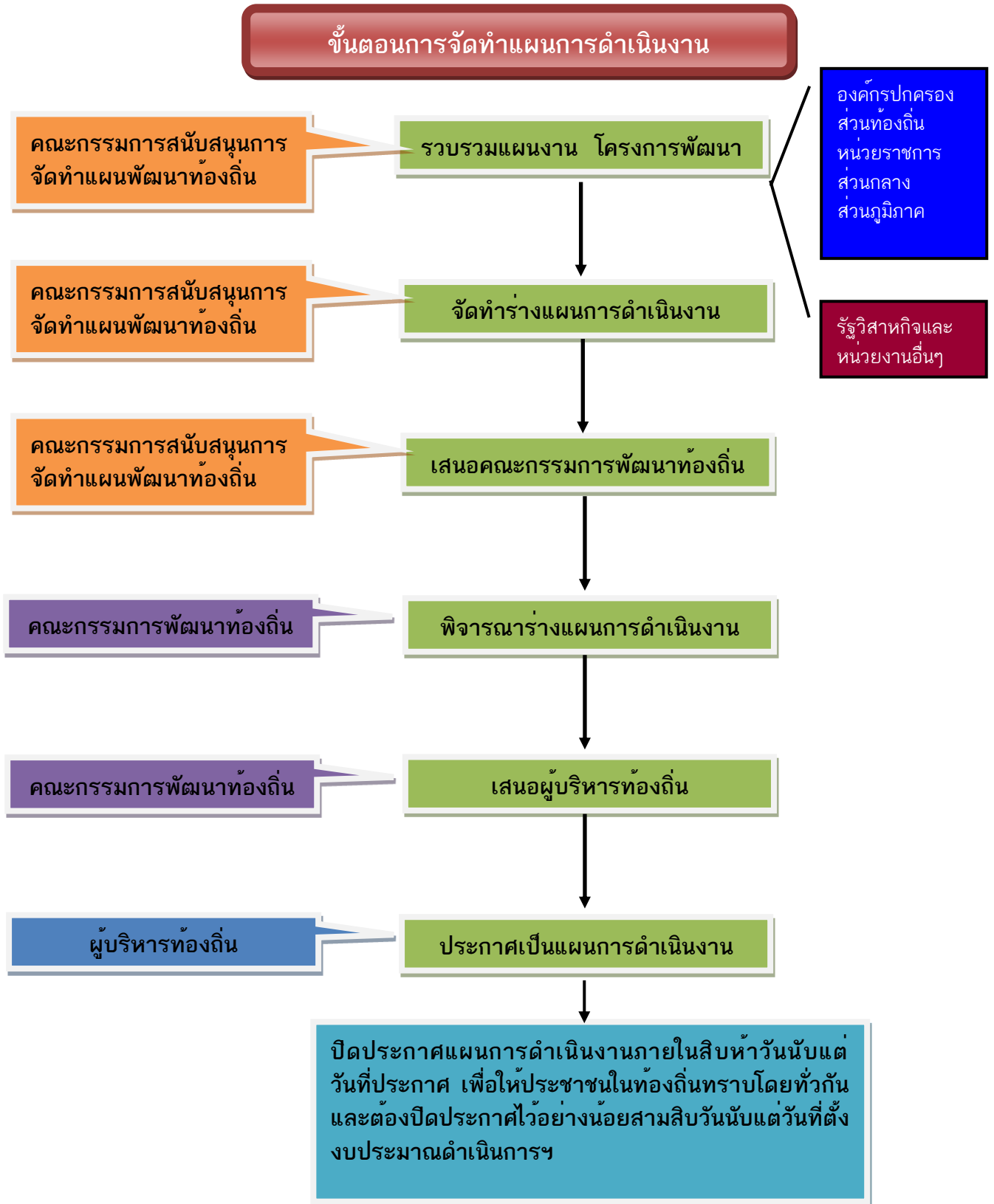
เสนอต่อคณะกรรมการพัฒนาท้องถิ่น เพื่อให้คณะกรรมการพัฒนาท้องถิ่นพิจารณาร่างแผนการดำเนินงาน

#### ขั้นตอนที่ ๓ การประกาศแผนการดำเนินงานประจำปี

คณะกรรมการพัฒนาท้องถิ่นพิจารณาร่างแผนการดำเนินงาน แล้วเสนอผู้บริหารท้องถิ่นเพื่อประกาศใช้แผนการดำเนินงาน ทั้งนี้ ให้ปิดประกาศแผนการดำเนินงานภายในสิบห้าวันนับแต่วันที่ประกาศ เพื่อให้ประชาชนในท้องถิ่นทราบโดยทั่วกันและต้องปิดประกาศไว้อย่างน้อยสามสิบวัน

แผนการดำเนินงานให้จัดทำให้แล้วเสร็จภายในสามสิบวันนับแต่วันที่ประกาศใช้งบประมาณรายจ่ายประจำปี งบประมาณรายจ่ายเพิ่มเติม งบประมาณจากเงินสะสม หรือได้รับแจ้งแผนงานและโครงการจากหน่วยราชการส่วนกลาง ส่วนภูมิภาค รัฐวิสาหกิจหรือหน่วยงานอื่นๆ ที่ต้องดำเนินการในพื้นที่ขององค์กรปกครองส่วนท้องถิ่นในปีงบประมาณนั้น

“การขยายเวลาการจัดทำและการแก้ไขแผนการดำเนินงานเป็นอำนาจของผู้บริหารท้องถิ่น”



แผนภูมิ : แสดงขั้นตอนการจัดทำแผนการดำเนินงานขององค์การบริหารส่วนตำบลหนองปรือ  
 ประจำปีงบประมาณ พ.ศ. ๒๕๖๔



### ประโยชน์ของแผนการดำเนินงาน

๑. แสดงถึงความชัดเจนในการนำแผนยุทธศาสตร์การพัฒนาและแผนพัฒนาท้องถิ่นไปสู่การปฏิบัติ
๒. แสดงถึงความสอดคล้องกับงบประมาณรายจ่ายประจำปี
๓. เพื่อความสะดวกในการปฏิบัติงานตามโครงการต่าง ๆ
๔. สะดวกต่อการติดตามและประเมินผลการดำเนินงานตาม แผนงาน/โครงการ/กิจกรรม ใน  
ปีงบประมาณนั้น

\*\*\*\*\*

ส่วนที่ ๒  
บัญชีโครงการ / กิจกรรม

บัญชีสรุปจำนวนโครงการพัฒนาท้องถิ่น กิจกรรมและงบประมาณ

แผนการดำเนินงาน ประจำปีงบประมาณ พ.ศ. ๒๕๖๘

องค์การบริหารส่วนตำบลหนองปรือ อำเภอหนองปรือ จังหวัดกาญจนบุรี

\*\*\*\*\*

แบบ  
ผด.๐๑

| ยุทธศาสตร์  | กลยุทธ์/แนวทางการพัฒนา  | แผนงาน                          | โครงการที่ดำเนินการ | คิดเป็นร้อยละของโครงการทั้งหมด | จำนวนงบประมาณ (บาท) | คิดเป็นร้อยละของงบประมาณทั้งหมด | หน่วยงานรับผิดชอบหลัก |
|---|---|---------------------------------|---------------------|--------------------------------|---------------------|---------------------------------|-----------------------|
| ๑. ยุทธศาสตร์ด้านโครงสร้างพื้นฐาน                     | กลยุทธ์ที่ ๑ งานก่อสร้างและปรับปรุงเส้นทางคมนาคม และสาธารณูปโภค การพัฒนาระบบจราจร | แผนงานอุตสาหกรรมและการโยธา      | ๔๘                  | ๔๘.๙๘                          | ๑๙,๑๐๖,๐๐๐.๐๐       | ๓๕.๔๗                           | กองช่าง               |
|   | กลยุทธ์ที่ ๒ งานพัฒนาแหล่งน้ำเพื่ออุปโภคและบริโภค                                 | แผนงานอุตสาหกรรมและการโยธา      | ๘                   | ๘.๑๖                           | ๒,๒๒๐,๐๐๐.๐๐        | ๔.๑๒                            | กองช่าง               |
| รวม   |   |                                 | ๕๖                  | ๕๗.๑๔                          | ๒๑,๓๒๖,๐๐๐          | ๓๙.๕๙                           |                       |
| ๒. ยุทธศาสตร์ด้านการส่งเสริมคุณภาพชีวิต               | กลยุทธ์ที่ ๑ ส่งเสริมงานด้านการส่งเสริมอาชีพ                                      | แผนงานการพาณิชย์                | ๑                   | ๑.๐๒                           | ๑๐,๐๐๐.๐๐           | ๐.๐๒                            | สำนักปลัด             |
|   | กลยุทธ์ที่ ๒ ส่งเสริมงานด้านสวัสดิการสังคม  | แผนงานสร้างความเข้มแข็งของชุมชน | ๒                   | ๒.๐๔                           | ๒๑๐,๐๐๐.๐๐          | ๐.๓๙                            | กองสวัสดิการสังคม     |
|   |   | แผนงานสังคมสงเคราะห์            | ๒                   | ๒.๐๔                           | ๕๐,๐๐๐.๐๐           | ๐.๐๙                            | กองสวัสดิการสังคม     |
|   |   | แผนงานงบกลาง                    | ๕                   | ๕.๑๐                           | ๒๔,๓๕๑,๗๑๕.๐๐       | ๔๕.๒๑                           | กสต/สป/กองช่าง        |
|   | กลยุทธ์ที่ ๓ ส่งเสริมงานด้านการศึกษา  | แผนงานการศึกษา                  | ๖                   | ๖.๑๒                           | ๙๘๓,๒๖๐.๐๐          | ๑.๘๓                            | กองการศึกษา           |
| กลยุทธ์ที่ ๔ ส่งเสริมงานด้านการส่งเสริมกีฬา และการออก | แผนงานการศึกษา  | ๑                               | ๑.๐๒                | ๑๕,๐๐๐.๐๐                      | ๐.๐๓                | กองการศึกษา                     |                       |

| ยุทธศาสตร์  | กลยุทธ์/แนวทางการพัฒนา                                   | แผนงาน                     | โครงการที่ดำเนินการ | คิดเป็นร้อยละของโครงการทั้งหมด | จำนวนงบประมาณ (บาท) | คิดเป็นร้อยละของงบประมาณทั้งหมด | หน่วยงานรับผิดชอบหลัก |
|---|--|----------------------------|---------------------|--------------------------------|---------------------|---------------------------------|-----------------------|
| ๒. ยุทธศาสตร์ด้านการส่งเสริมคุณภาพชีวิต (ต่อ)                               | กลยุทธ์ที่ ๕ ส่งเสริมงานด้านการสาธารณสุข                 | แผนงานสาธารณสุข            | ๔                   | ๔.๐๘                           | ๒๙๘,๑๙๙.๐๐          | ๐.๕๕                            | สำนักปลัด             |
|   |  | แผนงานบริหารงานทั่วไป      | ๑                   | ๑.๐๒                           | ๕,๐๐๐.๐๐            | ๐.๐๑                            | สำนักปลัด             |
|   |  | แผนงานสาธารณสุข            | ๑                   | ๑.๐๒                           | ๔๔๐,๐๐๐.๐๐          | ๐.๘๒                            | สำนักปลัด             |
|   |  | แผนงานการศึกษา             | ๒                   | ๒.๐๔                           | ๕,๗๑๐,๐๐๐.๐๐        | ๑๐.๖๐                           | กองการศึกษา           |
| รวม   |  |                            | ๒๕                  | ๒๕.๕๑                          | ๓๒,๐๗๓,๑๗๔          | ๕๙.๕๔                           |                       |
| ๓. ยุทธศาสตร์ด้านการจัดระเบียบชุมชน/สังคม และรักษาความสงบเรียบร้อย          | กลยุทธ์ที่ ๒ ส่งเสริมงานด้านการป้องกันและบรรเทาสาธารณภัย | แผนงานการรักษาความสงบภายใน | ๒                   | ๒.๐๔                           | ๗๐,๐๐๐.๐๐           | ๐.๑๓                            | สำนักปลัด             |
|   |  | แผนงานการรักษาความสงบภายใน | ๑                   | ๑.๐๒                           | ๑๒,๐๐๐.๐๐           | ๐.๐๒                            | สำนักปลัด             |
|   |  | แผนงานบริหารงานทั่วไป      | ๑                   | ๑.๐๒                           | ๖๐,๐๐๐.๐๐           | ๐.๑๑                            | สำนักปลัด             |
| รวม   |  |                            | ๔                   | ๔.๐๘                           | ๑๔๒,๐๐๐             | ๐.๒๖                            |                       |
| ๔. ยุทธศาสตร์ด้านการอนุรักษ์ทรัพยากรธรรมชาติและสิ่งแวดล้อม และการท่องเที่ยว | กลยุทธ์ที่ ๑ การอนุรักษ์ทรัพยากรธรรมชาติและสิ่งแวดล้อม   | แผนงานบริหารงานทั่วไป      | ๒                   | ๒.๐๔๐๘๑๖๓๒๗                    | ๓๒,๐๐๐.๐๐           | ๐.๐๖                            | สำนักปลัด             |
|   |  | แผนงานเคหะและชุมชน         | ๑                   | ๑.๐๒๐๔๐๘๑๖๓                    | ๒๐,๐๐๐.๐๐           | ๐.๐๔                            | สำนักปลัด             |
|   |  | แผนงานการเกษตร             | ๑                   | ๑.๐๒๐๔๐๘๑๖๓                    | ๑๐,๐๐๐.๐๐           | ๐.๐๒                            | สำนักปลัด             |
| รวม   |  |                            | ๔                   | ๔.๐๘                           | ๖๒,๐๐๐              | ๐.๑๒                            |                       |

| ยุทธศาสตร์   | กลยุทธ์/แนวทางการพัฒนา  | แผนงาน                              | โครงการที่ดำเนินการ | คิดเป็นร้อยละของโครงการทั้งหมด | จำนวนงบประมาณ (บาท) | คิดเป็นร้อยละของงบประมาณทั้งหมด | หน่วยงานรับผิดชอบหลัก |
|--|---|-------------------------------------|---------------------|--------------------------------|---------------------|---------------------------------|-----------------------|
| ๕. ยุทธศาสตร์ด้านการส่งเสริมศิลปะ วัฒนธรรม จารีต ประเพณี และ วันสำคัญของชาติ | กลยุทธ์ที่ ๑ ส่งเสริมและสนับสนุนวันสำคัญของชาติ และศาสนาการพัฒนาการปรับปรุงและพัฒนาบุคลากร  | แผนงานบริหารงานทั่วไป               | ๑                   | ๑.๐๒                           | ๓,๐๐๐.๐๐            | ๐.๐๑                            | สำนักปลัด             |
|  | กลยุทธ์ที่ ๒ งานส่งเสริมและสืบสาน วัฒนธรรมประเพณีในท้องถิ่น   | แผนงานการศาสนา วัฒนธรรมและนันทนาการ | ๓                   | ๓.๐๖                           | ๑๓๐,๐๐๐.๐๐          | ๐.๒๔                            | กองการศึกษา           |
|  | กลยุทธ์ที่ ๓ สนับสนุนหน่วยงานอื่นของรัฐตามยุทธศาสตร์ด้านการส่งเสริมศิลปะ วัฒนธรรม จารีต ประเพณี และวันสำคัญของชาติการพัฒนา การรักษาความสงบเรียบร้อยและความมั่นคงในชุมชน | แผนงานบริหารงานทั่วไป               | ๑                   | ๑.๐๒                           | ๓๐,๐๐๐.๐๐           | ๐.๐๖                            | สำนักปลัด             |
| รวม  |   |                                     | ๕                   | ๕.๑๐                           | ๑๖๓,๐๐๐             | ๐.๓๐                            |                       |

| ยุทธศาสตร์   | กลยุทธ์/แนวทางการพัฒนา             | แผนงาน                | โครงการที่ดำเนินการ | คิดเป็นร้อยละของโครงการทั้งหมด | จำนวนงบประมาณ (บาท) | คิดเป็นร้อยละของงบประมาณทั้งหมด | หน่วยงานรับผิดชอบหลัก |
|--|------------------------------------|-----------------------|---------------------|--------------------------------|---------------------|---------------------------------|-----------------------|
| ๖. ยุทธศาสตร์ด้านการพัฒนาประสิทธิภาพทางด้านการเมืองการบริหารและการพัฒนาบุคลากร | กลยุทธ์ที่ ๔ การพัฒนาทรัพยากรบุคคล | แผนงานบริหารงานทั่วไป | ๓                   | ๓.๐๖                           | ๗๗,๐๐๐              | ๐.๑๔                            | สำนักปลัด             |
|  | กลยุทธ์ที่ ๖ การพัฒนาทรัพยากรบุคคล | แผนงานบริหารงานทั่วไป | ๑                   | ๑.๐๒                           | ๒๓,๐๐๐.๐๐           | ๐.๐๔                            | กองคลัง               |
| รวม  |                                    |                       | ๔                   | ๔.๐๘                           | ๑๐๐,๐๐๐             | ๐.๑๙                            |                       |
| รวมทั้งสิ้น  |                                    |                       | ๙๘                  | ๑๐๐                            | ๕๓,๘๖๖,๑๗๔          | ๑๐๐                             |                       |

บัญชีโครงการพัฒนาท้องถิ่น กิจกรรมและงบประมาณ

แผนการดำเนินงาน ประจำปีงบประมาณ พ.ศ.๒๕๖๘

องค์การบริหารส่วนตำบลหนองปรือ อำเภอหนองปรือ จังหวัดกาญจนบุรี

\*\*\*\*\*

แบบ  
ผด.๐๒

**๑. ยุทธศาสตร์การพัฒนาด้านโครงสร้างพื้นฐาน**

๑.๑ กลยุทธ์ : งานก่อสร้างและปรับปรุงเส้นทางคมนาคม และสาธารณูปโภค การพัฒนาระบบจราจร

**๑) แผนงานอุตสาหกรรมและการโยธา**

| ที่ | โครงการ   | รายละเอียดของกิจกรรมที่เกิดขึ้นจากโครงการ   | งบประมาณ (บาท) | สถานที่ดำเนินการ               | หน่วยงาน<br>รับผิดชอบหลัก | ปีงบประมาณ |      |      |          |      |       |       |      |       |      |      |      | ดำเนินการแล้ว<br>เสร็จ |
|-----|---|---|----------------|--------------------------------|---------------------------|------------|------|------|----------|------|-------|-------|------|-------|------|------|------|------------------------|
|     |   |   |                |                                |                           | พ.ศ.๒๕๖๗   |      |      | พ.ศ.๒๕๖๘ |      |       |       |      |       |      |      |      |                        |
|     |   |   |                |                                |                           | ต.ค.       | พ.ย. | ธ.ค. | ม.ค.     | ก.พ. | มี.ค. | เม.ย. | พ.ค. | มิ.ย. | ก.ค. | ส.ค. | ก.ย. |                        |
| ๑.  | โครงการก่อสร้างถนนลูกรังยกระดับ<br>สายคลองส่งน้ำ-ชายเขา<br>หมู่ที่ ๑ บ้านหนองปรือ                                       | เพื่อจ่ายเป็นค่าเสริมผิวทางลูกรัง กว้าง ๕ เมตร<br>ยาว ๑,๐๕๐ เมตร ลงลูกรังเกรดบดอัดหนา ๐.๓๐ เมตร<br>ปริมาตรลูกรังไม่น้อยกว่า ๑,๕๗๕ ลูกบาศก์เมตร<br>พร้อมวางท่อลอดถนน คสล.๓ (มอก) ขนาด ศก.<br>๐.๖๐ เมตร จำนวน ๑ จุด ตามแบบที่ อบต.กำหนด | ๔๑๑,๐๐๐        | หมู่ที่ ๑<br>บ้านหนองปรือ      | กองช่าง                   | ←————→     |      |      |          |      |       |       |      |       |      |      |      | กันยายน<br>พ.ศ.๒๕๖๘    |
| ๒.  | โครงการก่อสร้างถนนลูกรังยกระดับ<br>สายฝายไร่เมล็ดทอง - ซอยไร่เมล็ดทอง<br>- ซอยหนองไขไก่อ<br>หมู่ที่ ๒ บ้านหนองไม้เอื้อย | เพื่อจ่ายเป็นค่าเสริมผิวทางลูกรัง กว้าง ๕ เมตร<br>ยาว ๑,๘๐๐ เมตร หนา ๐.๒๐ เมตร ปริมาตรลูกรัง<br>ไม่น้อยกว่า ๑,๘๐๐ ลูกบาศก์เมตร พร้อมติดตั้ง<br>ป้ายประชาสัมพันธ์โครงการตามแบบที่<br>อบต.หนองปรือ กำหนด                                | ๔๙๕,๐๐๐        | หมู่ที่ ๒<br>บ้านหนองไม้เอื้อย | กองช่าง                   | ←————→     |      |      |          |      |       |       |      |       |      |      |      | กันยายน<br>พ.ศ.๒๕๖๘    |
| ๓.  | โครงการก่อสร้างถนนคอนกรีตเสริมเหล็ก<br>ซอยหนองกระทิง<br>หมู่ที่ ๓ บ้านหนองซอน   | เพื่อจ่ายเป็นค่าก่อสร้างถนนคอนกรีตเสริมเหล็ก<br>ถนนกว้าง ๕ เมตร ยาว ๑๗๐ เมตร หนา ๐.๑๕ เมตร<br>พื้นที่ไม่น้อยกว่า ๘๕๐ ลูกบาศก์เมตร ไหล่ทางลูกรัง<br>ข้างละ ๐.๕๐ เมตร พร้อมติดตั้งป้ายโครงการ<br>ตามแบบที่ อบต.กำหนด                    | ๔๙๖,๐๐๐        | หมู่ที่ ๓<br>บ้านหนองซอน       | กองช่าง                   | ←————→     |      |      |          |      |       |       |      |       |      |      |      | กันยายน<br>พ.ศ.๒๕๖๘    |

**๑. ยุทธศาสตร์การพัฒนา ด้านโครงสร้างพื้นฐาน**

**๑.๑ กลยุทธ์ : งานก่อสร้างและปรับปรุงเส้นทางคมนาคม และสาธารณูปโภค การพัฒนาระบบจราจร (ต่อ)**

**๑) แผนงานอุตสาหกรรมและการโยธา**

| ที่ | โครงการ   | รายละเอียดของกิจกรรมที่เกิดขึ้นจากโครงการ   | งบประมาณ (บาท) | สถานที่ดำเนินการ                | หน่วยงานรับผิดชอบหลัก | พ.ศ.๒๕๖๗ |      | พ.ศ.๒๕๖๘ |      |      |       |       | ดำเนินการแล้วเสร็จ |      |       |      |      |                     |
|-----|---|---|----------------|---------------------------------|-----------------------|----------|------|----------|------|------|-------|-------|--------------------|------|-------|------|------|---------------------|
|     |   |   |                |                                 |                       | ต.ค.     | พ.ย. | ธ.ค.     | ม.ค. | ก.พ. | มี.ค. | เม.ย. |                    | พ.ค. | มิ.ย. | ก.ค. | ส.ค. | ก.ย.                |
| ๔.  | โครงการก่อสร้างถนนลูกรังยกระดับสายรอบสุข หมู่ที่ ๔ บ้านหนองสาหร่าย          | เพื่อจ่ายเป็นค่าเสริมผิวทางลูกรัง กว้าง ๕ เมตร ยาว ๑,๐๓๐ เมตร ลูกรังเกรดบดอัดหนา ๐.๓๐ เมตร ปริมาตรลูกรังไม่น้อยกว่า ๑,๕๔๕ ลูกบาศก์เมตร พร้อมติดตั้งป้ายประชาสัมพันธ์โครงการตามแบบและรายละเอียดที่ อบต.หนองปรือกำหนด | ๔๐๗,๐๐๐        | หมู่ที่ ๔<br>บ้านหนองสาหร่าย    | กองช่าง               | ←————→   |      |          |      |      |       |       |                    |      |       |      |      | กันยายน<br>พ.ศ.๒๕๖๘ |
| ๕.  | โครงการก่อสร้างถนนคอนกรีตเสริมเหล็กสายนันทวัน หมู่ที่ ๕ บ้านโป่งช้าง        | เพื่อจ่ายเป็นค่าก่อสร้างถนนคอนกรีตเสริมเหล็ก ถนนกว้าง ๔ เมตร ยาว ๑๔๐ เมตร หนา ๐.๑๕ เมตร พื้นที่ไม่น้อยกว่า ๕๖๐ ตารางเมตร ไหล่ทางลูกรังข้างละ ๐.๕๐ เมตร พร้อมติดตั้งป้ายโครงการตามแบบที่ อบต.กำหนด                   | ๓๓๓,๐๐๐        | หมู่ที่ ๕<br>บ้านโป่งช้าง       | กองช่าง               | ←————→   |      |          |      |      |       |       |                    |      |       |      |      | กันยายน<br>พ.ศ.๒๕๖๘ |
| ๖.  | โครงการก่อสร้างถนนคอนกรีตเสริมเหล็กสายต้นโพธิ์ หมู่ที่ ๖ บ้านกระพริยสองข้าม | เพื่อจ่ายเป็นค่าก่อสร้างถนนคอนกรีตเสริมเหล็ก ถนนกว้าง ๔ เมตร ยาว ๑๕๐ เมตร หนา ๐.๑๕ เมตร พื้นที่ไม่น้อยกว่า ๖๐๐ ตารางเมตร ไหล่ทางลูกรังบดอัดข้างละ ๐.๕๐ เมตร และติดตั้งป้ายโครงการตามแบบที่ อบต.กำหนด                | ๓๔๔,๐๐๐        | หมู่ที่ ๖<br>บ้านกระพริยสองข้าม | กองช่าง               | ←————→   |      |          |      |      |       |       |                    |      |       |      |      | กันยายน<br>พ.ศ.๒๕๖๘ |
| ๗.  | โครงการก่อสร้างถนนคอนกรีตเสริมเหล็กซอยอรามศรี หมู่ที่ ๖ บ้านกระพริยสองข้าม  | เพื่อจ่ายเป็นค่าก่อสร้างถนนคอนกรีตเสริมเหล็ก ถนนกว้าง ๔ เมตร ยาว ๑๐๐ เมตร หนา ๐.๑๕ เมตร พื้นที่ไม่น้อยกว่า ๔๐๐ ตารางเมตร ไหล่ทางลูกรังบดอัดข้างละ ๐.๕๐ เมตร พร้อมติดตั้งป้ายโครงการตามแบบที่ อบต.กำหนด              | ๒๔๑,๐๐๐        | หมู่ที่ ๖<br>บ้านกระพริยสองข้าม | กองช่าง               | ←————→   |      |          |      |      |       |       |                    |      |       |      |      | กันยายน<br>พ.ศ.๒๕๖๘ |



๑. ยุทธศาสตร์การพัฒนาด้านโครงสร้างพื้นฐาน

๑.๑ กลยุทธ์ : งานก่อสร้างและปรับปรุงเส้นทางคมนาคม และสาธารณูปโภค การพัฒนาระบบจราจร (ต่อ)

๑) แผนงานอุตสาหกรรมและการโยธา

| ที่ | โครงการ   | รายละเอียดของกิจกรรมที่เกิดขึ้นจากโครงการ  | งบประมาณ (บาท) | สถานที่ดำเนินการ        | หน่วยงานรับผิดชอบหลัก | พ.ศ.๒๕๖๗ |      | พ.ศ.๒๕๖๘ |      |      |       |       |      |       | ดำเนินการแล้วเสร็จ |      |      |      |  |  |                  |
|-----|---|--|----------------|-------------------------|-----------------------|----------|------|----------|------|------|-------|-------|------|-------|--------------------|------|------|------|--|--|------------------|
|     |   |  |                |                         |                       | ต.ค.     | พ.ย. | ธ.ค.     | ม.ค. | ก.พ. | มี.ค. | เม.ย. | พ.ค. | มิ.ย. |                    | ก.ค. | ส.ค. | ก.ย. |  |  |                  |
| ๘.  | โครงการก่อสร้างถนนคอนกรีตเสริมเหล็กซอยเพชรเกษมสุข หมู่ที่ ๘ บ้านวังแย้            | เพื่อจ่ายเป็นค่าก่อสร้างถนนคอนกรีตเสริมเหล็ก ถนนกว้าง ๕ เมตร ยาว ๑๗๐ เมตร ทน ๐.๑๕ เมตร พื้นที่ไม่น้อยกว่า ๘๕๐ ตารางเมตร ไหล่ทางลูกรังบดอัดข้างละ ๐.๕๐ เมตร พร้อมติดตั้งป้ายโครงการตามแบบที่ อบต.กำหนด  | ๕๐๐,๐๐๐        | หมู่ที่ ๘ บ้านวังแย้    | กองช่าง               | ←-----→  |      |          |      |      |       |       |      |       |                    |      |      |      |  |  | กันยายน พ.ศ.๒๕๖๘ |
| ๙.  | โครงการก่อสร้างถนนคอนกรีตเสริมเหล็กสายหน้าวัด หมู่ที่ ๙ บ้านหนองมะค่า             | เพื่อจ่ายเป็นค่าก่อสร้างถนนคอนกรีตเสริมเหล็ก ถนนกว้าง ๕ เมตร ยาว ๑๗๐ เมตร ทน ๐.๑๕ เมตร พื้นที่ไม่น้อยกว่า ๘๕๐ ตารางเมตร ไหล่ทางลูกรังบดอัดข้างละ ๐.๕๐ เมตร พร้อมติดตั้งป้ายโครงการตามแบบที่ อบต.กำหนด  | ๔๙๕,๐๐๐        | หมู่ที่ ๙ บ้านหนองมะค่า | กองช่าง               | ←-----→  |      |          |      |      |       |       |      |       |                    |      |      |      |  |  | กันยายน พ.ศ.๒๕๖๘ |
| ๑๐. | โครงการก่อสร้างถนนคอนกรีตเสริมเหล็กซอยต้นไม้ หมู่ที่ ๑๐ บ้านเขามูลี               | เพื่อจ่ายเป็นค่าก่อสร้างถนนคอนกรีตเสริมเหล็ก ถนนกว้าง ๕ เมตร ยาว ๑๖๐ เมตร ทน ๐.๑๕ เมตร พื้นที่ไม่น้อยกว่า ๘๐๐ ตารางเมตร ไหล่ทางลูกรังบดอัดข้างละ ๐.๕๐ เมตร และฝั่งท่อลอด คสล.มอก.๓ ขนาด ๓๐.๖๐ เมตร จำนวน ๒ แถว ๑ แห่ง พร้อมติดตั้งป้ายโครงการตามแบบที่ อบต.กำหนด | ๔๙๗,๐๐๐        | หมู่ที่ ๑๐ บ้านเขามูลี  | กองช่าง               | ←-----→  |      |          |      |      |       |       |      |       |                    |      |      |      |  |  | กันยายน พ.ศ.๒๕๖๘ |
| ๑๑. | โครงการก่อสร้างถนนคอนกรีตเสริมเหล็กสายหนองใหญ่-หนองกระทิง หมู่ที่ ๑๑ บ้านหนองใหญ่ | เพื่อจ่ายเป็นค่าก่อสร้างถนนคอนกรีตเสริมเหล็ก ถนนกว้าง ๔ เมตร ยาว ๒๐๐ เมตร ทน ๐.๑๕ เมตร พื้นที่ไม่น้อยกว่า ๘๐๐ ตารางเมตร ไหล่ทางลูกรังข้างละ ๐.๕๐ เมตร พร้อมติดตั้งป้ายโครงการตามแบบที่ อบต.กำหนด   | ๔๙๑,๐๐๐        | หมู่ที่ ๑๑ บ้านหนองใหญ่ | กองช่าง               | ←-----→  |      |          |      |      |       |       |      |       |                    |      |      |      |  |  | กันยายน พ.ศ.๒๕๖๘ |

๑. ยุทธศาสตร์การพัฒนาด้านโครงสร้างพื้นฐาน

๑.๑ กลยุทธ์ : งานก่อสร้างและปรับปรุงเส้นทางคมนาคม และสาธารณูปโภค การพัฒนาระบบจราจร (ต่อ)

๑) แผนงานอุตสาหกรรมและการโยธา

| ที่ | โครงการ   | รายละเอียดของกิจกรรมที่เกิดขึ้นจากโครงการ   | งบประมาณ (บาท) | สถานที่ดำเนินการ           | หน่วยงานรับผิดชอบหลัก | พ.ศ.๒๕๖๗ |      | พ.ศ.๒๕๖๘ |      |      |       |       | ดำเนินการแล้วเสร็จ |      |       |      |                  |
|-----|---|---|----------------|----------------------------|-----------------------|----------|------|----------|------|------|-------|-------|--------------------|------|-------|------|------------------|
|     |   |   |                |                            |                       | ต.ค.     | พ.ย. | ธ.ค.     | ม.ค. | ก.พ. | มี.ค. | เม.ย. |                    | พ.ค. | มิ.ย. | ก.ค. | ส.ค.             |
| ๑๒. | โครงการวางท่อลอดถนนคอนกรีตหลังโรงพยาบาลส่งเสริมสุขภาพตำบลบ้านหนองใหญ่ หมู่ที่ ๑๑ บ้านหนองใหญ่ | เพื่อจ่ายเป็นค่าวางท่อ คสล.๓ ขนาด ศก.๑ เมตร จำนวน ๒ แลว พร้อมก่อสร้างกำแพงปากท่อ  | ๑๓๑,๐๐๐        | หมู่ที่ ๑๑ บ้านหนองใหญ่    | กองช่าง               | ←-----→  |      |          |      |      |       |       |                    |      |       |      | กันยายน พ.ศ.๒๕๖๘ |
| ๑๓. | โครงการก่อสร้างถนนคอนกรีตเสริมเหล็กสายศูนย์เรียนรู้ หมู่ที่ ๑๒ บ้านหนองหู่ช้าง                | เพื่อจ่ายเป็นค่าก่อสร้างถนนคอนกรีตเสริมเหล็ก ถนนกว้าง ๔ เมตร ยาว ๑๐๐ เมตร ทนา ๐.๑๕ เมตร พื้นที่ไม่น้อยกว่า ๔๐๐ ตารางเมตร ไหล่ทางลูกรัง ข้างละ ๐.๕๐ เมตร พร้อมติดตั้งป้ายประชาสัมพันธ์โครงการตามแบบที่ อบต.หนองปรือกำหนด | ๒๓๐,๐๐๐        | หมู่ที่ ๑๒ บ้านหนองหู่ช้าง | กองช่าง               | ←-----→  |      |          |      |      |       |       |                    |      |       |      | กันยายน พ.ศ.๒๕๖๘ |
| ๑๔. | โครงการก่อสร้างถนนคอนกรีตเสริมเหล็กสายหนองหู่ช้าง หมู่ที่ ๑๒ บ้านหนองหู่ช้าง                  | เพื่อจ่ายเป็นค่าก่อสร้างถนนคอนกรีตเสริมเหล็ก ถนนกว้าง ๔ เมตร ยาว ๑๓๐ เมตร ทนา ๐.๑๕ เมตร พื้นที่ไม่น้อยกว่า ๕๒๐ ตารางเมตร ไหล่ทางลูกรังข้างละ ๐.๕๐ เมตร พร้อมติดตั้งป้ายประชาสัมพันธ์โครงการตามแบบที่ อบต.หนองปรือกำหนด  | ๓๐๐,๐๐๐        | หมู่ที่ ๑๒ บ้านหนองหู่ช้าง | กองช่าง               | ←-----→  |      |          |      |      |       |       |                    |      |       |      | กันยายน พ.ศ.๒๕๖๘ |
| ๑๕. | โครงการก่อสร้างถนนลูกรังยกระดับสายเข้าถ้ำโบราณ หมู่ที่ ๑๓ บ้านห้วยใหญ่                        | เพื่อจ่ายเป็นค่าเสริมผิวทางลูกรัง กว้าง ๕ เมตร ยาว ๑,๐๐๐ เมตร ทนา ๐.๓๐ เมตร ปริมาตรลูกรังไม่น้อยกว่า ๑,๕๐๐ ลูกบาศก์เมตร พร้อมติดตั้งป้ายประชาสัมพันธ์โครงการตามแบบและรายละเอียดที่ อบต.หนองปรือกำหนด                    | ๔๒๙,๐๐๐        | หมู่ที่ ๑๓ บ้านห้วยใหญ่    | กองช่าง               | ←-----→  |      |          |      |      |       |       |                    |      |       |      | กันยายน พ.ศ.๒๕๖๘ |



๑. ยุทธศาสตร์การพัฒนาด้านโครงสร้างพื้นฐาน

๑.๑ กลยุทธ์ : งานก่อสร้างและปรับปรุงเส้นทางคมนาคม และสาธารณูปโภค การพัฒนาระบบจราจร (ต่อ)

๑) แผนงานอุตสาหกรรมและการโยธา

| ที่ | โครงการ  | รายละเอียดของกิจกรรมที่เกิดขึ้นจากโครงการ  | งบประมาณ (บาท) | สถานที่ดำเนินการ              | หน่วยงานรับผิดชอบหลัก | พ.ศ.๒๕๖๗ |      | พ.ศ.๒๕๖๘ |      |      |       |       |      | ดำเนินการแล้วเสร็จ |       |      |      |                     |
|-----|--|--|----------------|-------------------------------|-----------------------|----------|------|----------|------|------|-------|-------|------|--------------------|-------|------|------|---------------------|
|     |  |  |                |                               |                       | ต.ค.     | พ.ย. | ธ.ค.     | ม.ค. | ก.พ. | มี.ค. | เม.ย. | พ.ค. |                    | มิ.ย. | ก.ค. | ส.ค. | ก.ย.                |
| ๒๐. | โครงการก่อสร้างถนนคอนกรีตเสริมเหล็ก<br>ซอยสวนบัว<br>หมู่ที่ ๑๘ บ้านหนองไม้แก่น                 | เพื่อจ่ายเป็นค่าก่อสร้างถนนคอนกรีตเสริมเหล็ก<br>ถนนกว้าง ๖ เมตร ยาว ๑๕๐ เมตร หวา ๐.๑๕ เมตร<br>พื้นที่ไม่น้อยกว่า ๘๕๐ ตารางเมตร ไหล่ทางลูกรัง<br>ข้างละ ๐.๕๐ เมตร พร้อมติดตั้งป้ายโครงการตามแบบที่<br>อบต.กำหนด                   | ๔๙๘,๐๐๐        | หมู่ที่ ๑๘<br>บ้านหนองไม้แก่น | กองช่าง               |          |      |          |      |      |       |       |      |                    |       |      |      | กันยายน<br>พ.ศ.๒๕๖๘ |
| ๒๑. | โครงการก่อสร้างถนนคอนกรีตเสริมเหล็ก<br>สายหนองไม้แก่น - ประชาสุข<br>หมู่ที่ ๑๘ บ้านหนองไม้แก่น | เพื่อจ่ายเป็นค่าก่อสร้างถนนคอนกรีตเสริมเหล็ก<br>ถนนกว้าง ๕ เมตร ยาว ๑๗๐ เมตร หวา ๐.๑๕ เมตร<br>พื้นที่ไม่น้อยกว่า ๘๕๐ ตารางเมตร ไหล่ทางลูกรัง ข้างละ<br>๐.๕๐ เมตร พร้อมติดตั้งป้ายโครงการตามแบบที่<br>อบต.กำหนด                   | ๔๙๙,๐๐๐        | หมู่ที่ ๑๘<br>บ้านหนองไม้แก่น | กองช่าง               |          |      |          |      |      |       |       |      |                    |       |      |      | กันยายน<br>พ.ศ.๒๕๖๘ |
| ๒๒. | โครงการก่อสร้างถนนคอนกรีตเสริมเหล็ก<br>สายหนองสองห้อง<br>หมู่ที่ ๑๙ บ้านห้วยผาก                | เพื่อจ่ายเป็นค่าก่อสร้างถนนคอนกรีตเสริมเหล็ก<br>ถนนกว้าง ๕ เมตร ยาว ๑๗๐ เมตร หวา ๐.๑๕ เมตร<br>พื้นที่ไม่น้อยกว่า ๘๕๐ ตารางเมตร ไหล่ทางลูกรังข้างละ<br>๐.๕๐ เมตร พร้อมติดตั้งป้ายโครงการตามแบบที่<br>อบต.กำหนด                    | ๔๙๖,๐๐๐        | หมู่ที่ ๑๙<br>บ้านห้วยผาก     | กองช่าง               |          |      |          |      |      |       |       |      |                    |       |      |      | กันยายน<br>พ.ศ.๒๕๖๘ |
| ๒๓. | โครงการก่อสร้างถนนลูกรังยกระดับ<br>สายป่าชุมชน<br>หมู่ที่ ๑๙ บ้านห้วยผาก                       | เพื่อจ่ายเป็นค่าเสริมผิวทางลูกรัง กว้าง ๕ เมตร<br>ยาว ๔๐๐ เมตร ลงลูกรังเกรดบดอัด หวา ๐.๓๐ เมตร<br>ปริมาตรลูกรังไม่น้อยกว่า ๖๐๐ ลูกบาศก์เมตร พร้อมติดตั้ง<br>ป้ายประชาสัมพันธ์โครงการตามแบบและรายละเอียดที่<br>อบต.หนองปรือ กำหนด | ๑๘๕,๐๐๐        | หมู่ที่ ๑๙<br>บ้านห้วยผาก     | กองช่าง               |          |      |          |      |      |       |       |      |                    |       |      |      | กันยายน<br>พ.ศ.๒๕๖๘ |

๑. ยุทธศาสตร์การพัฒนาด้านโครงสร้างพื้นฐาน

๑.๑ กลยุทธ์ : งานก่อสร้างและปรับปรุงเส้นทางคมนาคม และสาธารณูปโภค การพัฒนาระบบจราจร (ต่อ)

๑) แผนงานอุตสาหกรรมและการโยธา

| ที่ | โครงการ   | รายละเอียดของกิจกรรมที่เกิดขึ้นจากโครงการ  | งบประมาณ (บาท) | สถานที่ดำเนินการ        | หน่วยงานรับผิดชอบหลัก | พ.ศ.๒๕๖๗ |      | พ.ศ.๒๕๖๘ |      |      |       |       |      | ดำเนินการแล้วเสร็จ |       |      |      |                  |
|-----|---|--|----------------|-------------------------|-----------------------|----------|------|----------|------|------|-------|-------|------|--------------------|-------|------|------|------------------|
|     |   |  |                |                         |                       | ต.ค.     | พ.ย. | ธ.ค.     | ม.ค. | ก.พ. | มี.ค. | เม.ย. | พ.ค. |                    | มิ.ย. | ก.ค. | ส.ค. | ก.ย.             |
| ๒๔. | โครงการก่อสร้างถนนคอนกรีตเสริมเหล็กสายหนองรัง - ห้วยรวก หมู่ที่ ๒๑ บ้านหนองรัง                            | เพื่อจ่ายเป็นค่าก่อสร้างถนนคอนกรีตเสริมเหล็ก ถนนกว้าง ๖ เมตร ยาว ๑๓๖ เมตร หนา ๐.๑๕ เมตร พื้นที่ไม่น้อยกว่า ๘๑๖ ตารางเมตร ไหล่ทางลูกรังข้างละ ๐.๕๐ เมตร พร้อมติดตั้งป้ายประชาสัมพันธ์โครงการตามแบบที่ อบต.หนองปรือกำหนด                             | ๔๙๘,๐๐๐        | หมู่ที่ ๒๑ บ้านหนองรัง  | กองช่าง               | ←—————→  |      |          |      |      |       |       |      |                    |       |      |      | กันยายน พ.ศ.๒๕๖๘ |
| ๒๕. | โครงการก่อสร้างถนนลูกรังยกระดับสายเขาน้อย เชื่อม หมู่ที่ ๑๘, หมู่ที่ ๙, หมู่ที่ ๑ หมู่ที่ ๒๒ บ้านประชาสุข | เพื่อจ่ายเป็นค่าเสริมผิวทางลูกรัง กว้าง ๕ เมตร ยาว ๑,๘๐๐ เมตร ลูกรังเกรดบดอัด หนา ๐.๒๐ เมตร ปริมาตรลูกรังไม่น้อยกว่า ๑,๘๐๐ ลูกบาศก์เมตร และ รื้อถอนท่อลอด คสล.๑ แห่ง พร้อมติดตั้งป้ายประชาสัมพันธ์โครงการตามแบบและรายละเอียดที่ อบต.หนองปรือ กำหนด | ๔๙๖,๐๐๐        | หมู่ที่ ๒๒ บ้านประชาสุข | กองช่าง               | ←—————→  |      |          |      |      |       |       |      |                    |       |      |      | กันยายน พ.ศ.๒๕๖๘ |
| ๒๖. | โครงการก่อสร้างถนนคอนกรีตเสริมเหล็กสายเลียบลำตะเพิน หมู่ที่ ๒๒ บ้านประชาสุข                               | เพื่อจ่ายเป็นค่าก่อสร้างถนนคอนกรีตเสริมเหล็ก ถนนกว้าง ๔ เมตร ยาว ๒๑๕ เมตร หนา ๐.๑๕ เมตร พื้นที่ไม่น้อยกว่า ๘๖๐ ตารางเมตร ไหล่ทางลูกรังข้างละ ๐.๕๐ เมตร พร้อมติดตั้งป้ายโครงการตามแบบที่ อบต.กำหนด  | ๔๙๘,๐๐๐        | หมู่ที่ ๒๒ บ้านประชาสุข | กองช่าง               | ←—————→  |      |          |      |      |       |       |      |                    |       |      |      | กันยายน พ.ศ.๒๕๖๘ |
| ๒๗. | โครงการติดตั้งไฟแสงสว่างพลังงานแสงอาทิตย์ภายในหมู่บ้าน หมู่ที่ ๕ บ้านโป่งช้าง                             | เพื่อจ่ายเป็นค่าติดตั้งไฟแสงสว่างพลังงานแสงอาทิตย์ จำนวน ๒๒ ชุด ตามแบบแปลนที่ อบต.หนองปรือกำหนด  | ๔๘๒,๐๐๐        | หมู่ที่ ๕ บ้านโป่งช้าง  | กองช่าง               | ←—————→  |      |          |      |      |       |       |      |                    |       |      |      | กันยายน พ.ศ.๒๕๖๘ |









๑. ยุทธศาสตร์การพัฒนาด้านโครงสร้างพื้นฐาน

๑.๑ กลยุทธ์ : งานก่อสร้างและปรับปรุงเส้นทางคมนาคม และสาธารณูปโภค การพัฒนาระบบจราจร (ต่อ)

๑) แผนงานอุตสาหกรรมและการโยธา

| ที่ | โครงการ   | รายละเอียดของกิจกรรมที่เกิดขึ้นจากโครงการ   | งบประมาณ (บาท) | สถานที่ดำเนินการ           | หน่วยงานรับผิดชอบหลัก | พ.ศ.๒๕๖๗ |      | พ.ศ.๒๕๖๘ |      |      |       |       |      |       | ดำเนินการแล้วเสร็จ |      |      |      |  |                  |
|-----|---|---|----------------|----------------------------|-----------------------|----------|------|----------|------|------|-------|-------|------|-------|--------------------|------|------|------|--|------------------|
|     |   |   |                |                            |                       | ต.ค.     | พ.ย. | ธ.ค.     | ม.ค. | ก.พ. | มี.ค. | เม.ย. | พ.ค. | มิ.ย. |                    | ก.ค. | ส.ค. | ก.ย. |  |                  |
| ๔๐. | โครงการฟื้นฟูถนนสายทางถนนลูกรังภายในหมู่บ้าน หมู่ที่ ๑๐ บ้านเขามูลี     | เพื่อจ่ายเป็นค่าชุดหรือลูกรังเดิม (ลูกรัง) ลึก ๐.๑๐ เมตร พื้นที่รวมไม่น้อยกว่า ๓๓,๕๐๐ ตารางเมตร พร้อมปรับเกลี่ยและบดทับ ตามแบบที่ อบต.หนองปรือ กำหนด  | ๔๙๙,๐๐๐        | หมู่ที่ ๑๐ บ้านเขามูลี     | กองช่าง               |          |      |          |      |      |       |       |      |       |                    |      |      |      |  | กันยายน พ.ศ.๒๕๖๘ |
| ๔๑. | โครงการฟื้นฟูถนนสายทางถนนลูกรังภายในหมู่บ้าน หมู่ที่ ๑๑ บ้านหนองใหญ่    | เพื่อจ่ายเป็นค่าชุดหรือผิวทางเดิม (ลูกรัง) ลึก ๐.๑๐ เมตร พื้นที่รวมไม่น้อยกว่า ๒๔,๘๕๐ ตารางเมตร พร้อมปรับเกลี่ยและบดทับ ตามแบบที่ อบต.หนองปรือ กำหนด  | ๓๗๐,๐๐๐        | หมู่ที่ ๑๑ บ้านหนองใหญ่    | กองช่าง               |          |      |          |      |      |       |       |      |       |                    |      |      |      |  | กันยายน พ.ศ.๒๕๖๘ |
| ๔๒. | โครงการฟื้นฟูถนนสายทางถนนลูกรังภายในหมู่บ้าน หมู่ที่ ๑๒ บ้านหนองหู่ข้าง | เพื่อจ่ายเป็นค่าชุดหรือผิวทางเดิม (ลูกรัง) ลึก ๐.๑๐ เมตร พื้นที่รวม ไม่น้อยกว่า ๒๒,๐๐๐ ตารางเมตร พร้อมปรับเกลี่ยและบดทับ ตามแบบที่ อบต.หนองปรือ กำหนด | ๓๒๘,๐๐๐        | หมู่ที่ ๑๒ บ้านหนองหู่ข้าง | กองช่าง               |          |      |          |      |      |       |       |      |       |                    |      |      |      |  | กันยายน พ.ศ.๒๕๖๘ |
| ๔๓. | โครงการฟื้นฟูถนนสายทางถนนลูกรังภายในหมู่บ้าน หมู่ที่ ๑๓ บ้านห้วยใหญ่    | เพื่อจ่ายเป็นค่าชุดหรือผิวทางเดิม (ลูกรัง) ลึก ๐.๑๐ เมตร พื้นที่รวมไม่น้อยกว่า ๒๐,๗๐๐ ตารางเมตร พร้อมปรับเกลี่ยและบดทับ ตามแบบที่ อบต.หนองปรือ กำหนด  | ๓๐๘,๐๐๐        | หมู่ที่ ๑๓ บ้านห้วยใหญ่    | กองช่าง               |          |      |          |      |      |       |       |      |       |                    |      |      |      |  | กันยายน พ.ศ.๒๕๖๘ |

๑. ยุทธศาสตร์การพัฒนาด้านโครงสร้างพื้นฐาน

๑.๑ กลยุทธ์ : งานก่อสร้างและปรับปรุงเส้นทางคมนาคม และสาธารณูปโภค การพัฒนาระบบจราจร (ต่อ)

๑) แผนงานอุตสาหกรรมและการโยธา

| ที่ | โครงการ  | รายละเอียดของกิจกรรมที่เกิดขึ้นจากโครงการ  | งบประมาณ (บาท) | สถานที่ดำเนินการ             | หน่วยงานรับผิดชอบหลัก | พ.ศ.๒๕๖๗ |      | พ.ศ.๒๕๖๘ |      |      |       |       | ดำเนินการแล้วเสร็จ |      |       |      |                     |
|-----|--|--|----------------|------------------------------|-----------------------|----------|------|----------|------|------|-------|-------|--------------------|------|-------|------|---------------------|
|     |  |  |                |                              |                       | ต.ค.     | พ.ย. | ธ.ค.     | ม.ค. | ก.พ. | มี.ค. | เม.ย. |                    | พ.ค. | มิ.ย. | ก.ค. | ส.ค.                |
| ๔๔. | โครงการฟื้นฟูถนนสายทางถนนลูกรังภายในหมู่บ้าน หมู่ที่ ๑๔ บ้านหนองตาเดช  | เพื่อจ่ายเป็นค่าชุดหรือผิวทางเดิม (ลูกรัง) ลึก ๐.๑๐ เมตร พื้นที่รวมไม่น้อยกว่า ๑๑,๙๐๐ ตารางเมตร พร้อมปรับเกลี่ยและบดทับ ตามแบบที่ อบต.หนองปรือ กำหนด | ๑๗๗,๐๐๐        | หมู่ที่ ๑๔<br>บ้านหนองตาเดช  | กองช่าง               | ←-----→  |      |          |      |      |       |       |                    |      |       |      | กันยายน<br>พ.ศ.๒๕๖๘ |
| ๔๕. | โครงการฟื้นฟูถนนสายทางถนนลูกรังภายในหมู่บ้าน หมู่ที่ ๑๕ บ้านเขาสน      | เพื่อจ่ายเป็นค่าชุดหรือผิวทางเดิม (ลูกรัง) ลึก ๐.๑๐ เมตร พื้นที่รวมไม่น้อยกว่า ๒๐,๖๐๐ ตารางเมตร พร้อมปรับเกลี่ยและบดทับ ตามแบบที่ อบต.หนองปรือ กำหนด | ๓๐๗,๐๐๐        | หมู่ที่ ๑๕<br>บ้านเขาสน      | กองช่าง               | ←-----→  |      |          |      |      |       |       |                    |      |       |      | กันยายน<br>พ.ศ.๒๕๖๘ |
| ๔๖. | โครงการฟื้นฟูถนนสายทางถนนลูกรังภายในหมู่บ้าน หมู่ที่ ๑๖ บ้านหนองไม้แดง | เพื่อจ่ายเป็นค่าชุดหรือผิวทางเดิม (ลูกรัง) ลึก ๐.๑๐ เมตร พื้นที่รวมไม่น้อยกว่า ๑๕,๒๕๐ ตารางเมตร พร้อมปรับเกลี่ยและบดทับ ตามแบบที่ อบต.หนองปรือ กำหนด | ๒๒๗,๐๐๐        | หมู่ที่ ๑๖<br>บ้านหนองไม้แดง | กองช่าง               | ←-----→  |      |          |      |      |       |       |                    |      |       |      | กันยายน<br>พ.ศ.๒๕๖๘ |
| ๔๗. | โครงการฟื้นฟูถนนสายทางถนนลูกรังภายในหมู่บ้าน หมู่ที่ ๑๗ บ้านทุ่งโป่ง   | เพื่อจ่ายเป็นค่าชุดหรือผิวทางเดิม (ลูกรัง) ลึก ๐.๑๐ เมตร พื้นที่รวมไม่น้อยกว่า ๓๒,๐๐๐ ตารางเมตร พร้อมปรับเกลี่ยและบดทับ ตามแบบที่ อบต.หนองปรือ กำหนด | ๔๗๗,๐๐๐        | หมู่ที่ ๑๗<br>บ้านทุ่งโป่ง   | กองช่าง               | ←-----→  |      |          |      |      |       |       |                    |      |       |      | กันยายน<br>พ.ศ.๒๕๖๘ |

๑. ยุทธศาสตร์การพัฒนาด้านโครงสร้างพื้นฐาน

๑.๑ กลยุทธ์ : งานก่อสร้างและปรับปรุงเส้นทางคมนาคม และสาธารณูปโภค การพัฒนาระบบจราจร (ต่อ)

๑) แผนงานอุตสาหกรรมและการโยธา

| ที่                           | โครงการ   | รายละเอียดของกิจกรรมที่เกิดขึ้นจากโครงการ  | งบประมาณ (บาท) | สถานที่ดำเนินการ       | หน่วยงานรับผิดชอบหลัก | พ.ศ.๒๕๖๗ |      | พ.ศ.๒๕๖๘ |      |      |       |       |      | ดำเนินการแล้วเสร็จ |       |      |                  |      |  |
|-------------------------------|---|--|----------------|------------------------|-----------------------|----------|------|----------|------|------|-------|-------|------|--------------------|-------|------|------------------|------|--|
|                               |   |  |                |                        |                       | ต.ค.     | พ.ย. | ธ.ค.     | ม.ค. | ก.พ. | มี.ค. | เม.ย. | พ.ค. |                    | มิ.ย. | ก.ค. | ส.ค.             | ก.ย. |  |
| ๔๘.                           | โครงการฟื้นฟูถนนสายทางถนนลูกรังภายในหมู่บ้าน หมู่ที่ ๒๑ บ้านหนองรัง | เพื่อจ่ายเป็นค่าชุดหรือผิวทางเดิม (ลูกรัง) ลึก ๐.๑๐ เมตร พื้นที่รวมไม่น้อยกว่า ๑๕,๒๕๐ ตารางเมตร พร้อมปรับเกลี่ยและบดทับ ตามแบบที่ อบต.หนองปรือ กำหนด | ๒๘๔,๐๐๐        | หมู่ที่ ๒๑ บ้านหนองรัง | กองช่าง               | ←—————→  |      |          |      |      |       |       |      |                    |       |      | กันยายน พ.ศ.๒๕๖๘ |      |  |
| รวมแผนงานอุตสาหกรรมและการโยธา |   | ๔๘   | ๑๙,๑๐๖,๐๐๐     |                        |                       |          |      |          |      |      |       |       |      |                    |       |      |                  |      |  |

บัญชีโครงการพัฒนาท้องถิ่น กิจกรรมและงบประมาณ

แผนการดำเนินงาน ประจำปีงบประมาณ พ.ศ.๒๕๖๘

องค์การบริหารส่วนตำบลหนองปรือ อำเภอหนองปรือ จังหวัดกาญจนบุรี

\*\*\*\*\*

แบบ  
ผด.๐๒

๑. ยุทธศาสตร์การพัฒนาด้านโครงสร้างพื้นฐาน

๑.๒ กลยุทธ์ : งานพัฒนาแหล่งน้ำเพื่ออุปโภคและบริโภค

๑) แผนงานอุตสาหกรรมและการโยธา

| ที่ | โครงการ   | รายละเอียดของกิจกรรมที่เกิดขึ้นจากโครงการ   | งบประมาณ (บาท) | สถานที่ดำเนินการ            | หน่วยงานรับผิดชอบหลัก | พ.ศ.๒๕๖๗ |      | พ.ศ.๒๕๖๘ |      |      |       |       |      |       | ดำเนินการแล้วเสร็จ |      |      |      |  |                  |
|-----|---|---|----------------|-----------------------------|-----------------------|----------|------|----------|------|------|-------|-------|------|-------|--------------------|------|------|------|--|------------------|
|     |   |   |                |                             |                       | ต.ค.     | พ.ย. | ธ.ค.     | ม.ค. | ก.พ. | มี.ค. | เม.ย. | พ.ค. | มิ.ย. |                    | ก.ค. | ส.ค. | ก.ย. |  |                  |
| ๑.  | โครงการเจาะบ่อบาดาลพร้อมติดตั้งระบบสูบน้ำด้วยพลังงานแสงอาทิตย์ จุดที่ ๕ หมู่ที่ ๒ บ้านหนองไม้เอื้อย | เพื่อจ่ายเป็นค่าชุดเจาะบ่อบาดาล เส้นผ่านศูนย์กลาง ขนาด ๖ นิ้ว ความลึกไม่น้อยกว่า ๔๐ เมตร ติดตั้งแผงโซลาร์เซลล์ ขนาด ๖๐๐ วัตต์ จำนวน ๑๐ แผง หรือจำนวนวัตต์รวมกันไม่น้อยกว่า ๖,๐๐๐ วัตต์ และเครื่องสูบน้ำแบบมอเตอร์จมน้ำ (Submersible Pump) ขนาด ๓ แรงม้า | ๔๑๕,๐๐๐        | หมู่ที่ ๒ บ้านหนองไม้เอื้อย | กองช่าง               | ←-----→  |      |          |      |      |       |       |      |       |                    |      |      |      |  | กันยายน พ.ศ.๒๕๖๘ |
| ๒.  | โครงการย้ายท่อถังพร้อมวางท่อส่งน้ำระบบประปา หมู่ที่ ๗ บ้านวังยาง                                    | เพื่อจ่ายเป็นค่าร้อยย้ายถังเก็บน้ำประปา ความจุ ๑๒ ลบ.ม. จากคุ่ม ๕ ไปติดตั้งใหม่ที่ คุ่ม ๗ พร้อมต่อท่อพร้อมจ่ายน้ำ   | ๙๐,๐๐๐         | หมู่ที่ ๗ บ้านวังยาง        | กองช่าง               | ←-----→  |      |          |      |      |       |       |      |       |                    |      |      |      |  | กันยายน พ.ศ.๒๕๖๘ |
| ๓.  | โครงการขยายเขตระบบประปาหมู่บ้าน หมู่ที่ ๑๒ บ้านหนองหูช้าง   | เพื่อจ่ายเป็นค่าวางท่อประปา PVC เส้นผ่านศูนย์กลาง ขนาด ๒ นิ้ว ชั้น ๘.๕ มอก. ความยาวรวม ๑,๒๘๐ เมตร และติดตั้งประตุน้ำ PVC เส้นผ่านศูนย์กลาง ขนาด ๒ นิ้ว จำนวน ๔ จุด ตามแบบที่ อบต.หนองปรือ กำหนด   | ๑๔๒,๐๐๐        | หมู่ที่ ๑๒ บ้านหนองหูช้าง   | กองช่าง               | ←-----→  |      |          |      |      |       |       |      |       |                    |      |      |      |  | กันยายน พ.ศ.๒๕๖๘ |

๑. ยุทธศาสตร์การพัฒนาด้านโครงสร้างพื้นฐาน

๑.๒ กลยุทธ์ : งานพัฒนาแหล่งน้ำเพื่ออุปโภคและบริโภค (ต่อ)

๑) แผนงานอุตสาหกรรมและการโยธา

| ที่ | โครงการ   | รายละเอียดของกิจกรรมที่เกิดขึ้นจากโครงการ   | งบประมาณ (บาท) | สถานที่ดำเนินการ         | หน่วยงานรับผิดชอบหลัก | พ.ศ.๒๕๖๗ |      | พ.ศ.๒๕๖๘ |      |      |       |       |      |       | ดำเนินการแล้วเสร็จ |      |      |      |  |  |                  |
|-----|---|---|----------------|--------------------------|-----------------------|----------|------|----------|------|------|-------|-------|------|-------|--------------------|------|------|------|--|--|------------------|
|     |   |   |                |                          |                       | ต.ค.     | พ.ย. | ธ.ค.     | ม.ค. | ก.พ. | มี.ค. | เม.ย. | พ.ค. | มิ.ย. |                    | ก.ค. | ส.ค. | ก.ย. |  |  |                  |
| ๔.  | โครงการขยายเขตระบบประปาหมู่บ้าน หมู่ที่ ๑๓ บ้านห้วยใหญ่                                       | เพื่อจ่ายเป็นค่าวางท่อจ่ายน้ำประปา PVC เส้นผ่านศูนย์กลาง ขนาด ๒ นิ้ว ชั้น ๘.๕ (มอก.) ความยาวรวม ๒,๐๐๐ เมตร พร้อมติดตั้งประตุน้ำแบบบอลวาล์ว PVC ๒ นิ้ว จำนวน ๔ แห่ง และติดตั้งป้ายประชาสัมพันธ์โครงการ ตามแบบที่ อบต.กำหนด           | ๒๑๘,๐๐๐        | หมู่ที่ ๑๓ บ้านห้วยใหญ่  | กองช่าง               | ←-----→  |      |          |      |      |       |       |      |       |                    |      |      |      |  |  | กันยายน พ.ศ.๒๕๖๘ |
| ๕.  | โครงการก่อสร้างอาคารโรงกรองน้ำดื่ม พร้อมเครื่องกรองน้ำดื่ม หมู่ที่ ๑๔ บ้านหนองตาเดช           | เพื่อจ่ายเป็นค่าก่อสร้างอาคารโรงกรองน้ำดื่ม ขนาด ๔x๖ เมตร พร้อมเครื่องกรองน้ำดื่มและตู้จ่ายน้ำแบบหยอดเหรียญ จำนวน ๑ หลัง ก่อสร้างตามแบบแปลนและรายการที่ อบต.หนองปรือกำหนด   | ๓๕๙,๐๐๐        | หมู่ที่ ๑๔ บ้านหนองตาเดช | กองช่าง               | ←-----→  |      |          |      |      |       |       |      |       |                    |      |      |      |  |  | กันยายน พ.ศ.๒๕๖๘ |
| ๖.  | โครงการขยายเขตระบบประปาหมู่บ้าน พร้อมเปลี่ยนตู้คอนโทรล สายเขาสน -ม่วงทอง หมู่ที่ ๑๕ บ้านเขาสน | เพื่อจ่ายเป็นค่าวางท่อประปา PVC เส้นผ่านศูนย์กลาง ขนาด ๒ นิ้ว ชั้น ๘.๕ มอก. ความยาวรวม ๑,๘๐๐ เมตร และติดตั้งประตุน้ำ PVC เส้นผ่านศูนย์กลาง ขนาด ๒ นิ้ว จำนวน ๕ จุด พร้อมติดตั้งป้ายประชาสัมพันธ์โครงการ ตามแบบที่ อบต.หนองปรือกำหนด | ๑๙๕,๐๐๐        | หมู่ที่ ๑๕ บ้านเขาสน     | กองช่าง               | ←-----→  |      |          |      |      |       |       |      |       |                    |      |      |      |  |  | กันยายน พ.ศ.๒๕๖๘ |
| ๗.  | โครงการขยายเขตระบบประปา ภายในหมู่บ้าน หมู่ที่ ๑๗ บ้านทุ่งโป่ง                                 | เพื่อจ่ายเป็นค่าวางท่อจ่ายน้ำประปา PVC เส้นผ่านศูนย์กลาง ขนาด ๒.๕ นิ้ว ชั้น ๘.๕ (มอก.) ความยาวรวม ๒,๓๔๐ เมตร พร้อมติดตั้งประตุน้ำแบบบอลวาล์ว PVC ๒.๕ นิ้ว จำนวน ๕ แห่ง และติดตั้งป้ายประชาสัมพันธ์โครงการ ตามแบบที่ อบต.กำหนด       | ๓๓๗,๐๐๐        | หมู่ที่ ๑๗ บ้านทุ่งโป่ง  | กองช่าง               | ←-----→  |      |          |      |      |       |       |      |       |                    |      |      |      |  |  | กันยายน พ.ศ.๒๕๖๘ |

๑. ยุทธศาสตร์การพัฒนาด้านโครงสร้างพื้นฐาน

๑.๒ กลยุทธ์ : งานพัฒนาแหล่งน้ำเพื่ออุปโภคและบริโภค (ต่อ)

๑) แผนงานอุตสาหกรรมและการโยธา

| ที่                           | โครงการ  | รายละเอียดของกิจกรรมที่เกิดขึ้นจากโครงการ  | งบประมาณ (บาท) | สถานที่ดำเนินการ             | หน่วยงานรับผิดชอบหลัก | พ.ศ.๒๕๖๗ |      | พ.ศ.๒๕๖๘ |      |      |       |       |      |       | ดำเนินการแล้วเสร็จ |      |      |      |  |                  |
|-------------------------------|--|--|----------------|------------------------------|-----------------------|----------|------|----------|------|------|-------|-------|------|-------|--------------------|------|------|------|--|------------------|
|                               |  |  |                |                              |                       | ต.ค.     | พ.ย. | ธ.ค.     | ม.ค. | ก.พ. | มี.ค. | เม.ย. | พ.ค. | มิ.ย. |                    | ก.ค. | ส.ค. | ก.ย. |  |                  |
| ๘.                            | โครงการเจาะบ่อบาดาลเพื่อการอุปโภค-บริโภค พร้อมติดตั้งระบบสูบน้ำด้วยพลังงานแสงอาทิตย์ จุดที่ ๑ หมู่ที่ ๒๐ บ้านเขาวงษ์ทรัพย์ | เพื่อจ่ายเป็นค่าชุดเจาะบ่อบาดาล เส้นผ่านศูนย์กลางขนาด ๖ นิ้ว ความลึกไม่น้อยกว่า ๖๐ เมตร ติดตั้งแผงโซลาร์เซลล์ ขนาด ๖๐๐ วัตต์ จำนวน ๑๐ แผง หรือจำนวนวัตต์รวมกันไม่น้อยกว่า ๖,๐๐๐ วัตต์ และเครื่องสูบน้ำแบบมอเตอร์จมน้ำ (Submersible Pump) ขนาด ๓ แรงม้า | ๔๖๔,๐๐๐        | หมู่ที่ ๒๐ บ้านเขาวงษ์ทรัพย์ | กองช่าง               | ←—————→  |      |          |      |      |       |       |      |       |                    |      |      |      |  | กันยายน พ.ศ.๒๕๖๘ |
| รวมแผนงานอุตสาหกรรมและการโยธา |  | ๘  | ๒,๒๒๐,๐๐๐      |                              |                       |          |      |          |      |      |       |       |      |       |                    |      |      |      |  |                  |

บัญชีโครงการพัฒนาท้องถิ่น กิจกรรมและงบประมาณ

แผนการดำเนินงาน ประจำปีงบประมาณ พ.ศ.๒๕๖๘

องค์การบริหารส่วนตำบลหนองปรือ อำเภอหนองปรือ จังหวัดกาญจนบุรี

\*\*\*\*\*

แบบ  
ผด.๐๒

๒. ยุทธศาสตร์การพัฒนาด้านการส่งเสริมคุณภาพชีวิต

๒.๑ กลยุทธ์ : ส่งเสริมงานด้านการส่งเสริมอาชีพ

๑) แผนงานการพาณิชย์

| ที่                 | โครงการ                                 | รายละเอียดของกิจกรรมที่เกิดขึ้นจากโครงการ  | งบประมาณ (บาท) | สถานที่ดำเนินการ          | หน่วยงานรับผิดชอบหลัก | พ.ศ.๒๕๖๗ |      | พ.ศ.๒๕๖๘ |      |      |       |       |      |       | ดำเนินการแล้วเสร็จ |      |      |      |                     |
|---------------------|---|--|----------------|---------------------------|-----------------------|----------|------|----------|------|------|-------|-------|------|-------|--------------------|------|------|------|---------------------|
|                     |   |  |                |                           |                       | ต.ค.     | พ.ย. | ธ.ค.     | ม.ค. | ก.พ. | มี.ค. | เม.ย. | พ.ค. | มิ.ย. |                    | ก.ค. | ส.ค. | ก.ย. |                     |
| ๑.                  | โครงการบริหารจัดการตลาด<br>อบต.หนองปรือ | เพื่อจ่ายเป็นค่าใช้จ่ายต่างๆ ตามโครงการ<br>บริหารจัดการตลาด เช่น ค่าจ้างประชาสัมพันธ์<br>ค่าจ้างเหมาบริการ ค่าวัสดุอุปกรณ์ ฯลฯ | ๑๐,๐๐๐         | อาคารตลาด<br>อบต.หนองปรือ | สำนักปลัด             | ←        |      |          |      |      |       |       |      |       |                    |      |      |      | กันยายน<br>พ.ศ.๒๕๖๘ |
| รวมแผนงานการพาณิชย์ |   | ๑  | ๑๐,๐๐๐         |                           |                       |          |      |          |      |      |       |       |      |       |                    |      |      |      |                     |

บัญชีโครงการพัฒนาท้องถิ่น กิจกรรมและงบประมาณ

แผนการดำเนินงาน ประจำปีงบประมาณ พ.ศ.๒๕๖๘

องค์การบริหารส่วนตำบลหนองปรือ อำเภอหนองปรือ จังหวัดกาญจนบุรี

\*\*\*\*\*

แบบ  
ผด.๐๒

๒. ยุทธศาสตร์การพัฒนาด้านการส่งเสริมคุณภาพชีวิต

๒.๒ กลยุทธ์ : ส่งเสริมงานด้านสวัสดิการสังคม

๑) แผนงานสร้างความเข้มแข็งของชุมชน

| ที่                                | โครงการ   | รายละเอียดของกิจกรรมที่เกิดขึ้นจากโครงการ   | งบประมาณ (บาท) | สถานที่ดำเนินการ | หน่วยงาน<br>รับผิดชอบหลัก | พ.ศ.๒๕๖๗ |      | พ.ศ.๒๕๖๘ |      |      |       |       |      |       |      | ดำเนินการแล้ว<br>เสร็จ |      |                     |  |  |
|------------------------------------|---|---|----------------|------------------|---------------------------|----------|------|----------|------|------|-------|-------|------|-------|------|------------------------|------|---------------------|--|--|
|                                    |   |   |                |                  |                           | ต.ค.     | พ.ย. | ธ.ค.     | ม.ค. | ก.พ. | มี.ค. | เม.ย. | พ.ค. | มิ.ย. | ก.ค. |                        | ส.ค. | ก.ย.                |  |  |
| ๑.                                 | โครงการรณรงค์ขอพรผู้สูงอายุตำบล<br>หนองปรือ   | เพื่อจ่ายเป็นค่าใช้จ่ายต่างๆ ตามโครงการฯ<br>เช่น ค่าอาหารว่างและเครื่องดื่ม การป้ายประชาสัมพันธ์<br>ฯลฯ | ๒๐๐,๐๐๐        | อบต.หนองปรือ     | กองสวัสดิการ<br>สังคม     |          |      |          |      |      |       | ✓     |      |       |      |                        |      | เมษายน<br>พ.ศ.๒๕๖๘  |  |  |
|                                    |   |   |                |                  |                           |          |      |          |      |      |       |       |      |       |      |                        |      |                     |  |  |
|                                    |   |   |                |                  |                           |          |      |          |      |      |       |       |      |       |      |                        |      |                     |  |  |
|                                    |   |   |                |                  |                           |          |      |          |      |      |       |       |      |       |      |                        |      |                     |  |  |
| ๒.                                 | โครงการส่งเสริมความรู้และ<br>พัฒนาคุณภาพชีวิต ผู้สูงอายุ<br>ผู้พิการ ผู้ด้อยโอกาสทางสังคม | เพื่อจ่ายเป็นค่าใช้จ่ายต่างๆ ตามโครงการฯ<br>เช่น ค่าอาหารว่างและเครื่องดื่ม การป้ายประชาสัมพันธ์<br>ฯลฯ | ๑๐,๐๐๐         | หมู่ที่ ๑ -๒๒    | กองสวัสดิการ<br>สังคม     |          |      |          |      |      |       | ✓     | ✓    |       |      |                        |      | พฤษภาคม<br>พ.ศ.๒๕๖๘ |  |  |
|                                    |   |   |                |                  |                           |          |      |          |      |      |       |       |      |       |      |                        |      |                     |  |  |
|                                    |   |   |                |                  |                           |          |      |          |      |      |       |       |      |       |      |                        |      |                     |  |  |
|                                    |   |   |                |                  |                           |          |      |          |      |      |       |       |      |       |      |                        |      |                     |  |  |
| รวมแผนงานสร้างความเข้มแข็งของชุมชน |   | ๒   | ๒๑๐,๐๐๐        |                  |                           |          |      |          |      |      |       |       |      |       |      |                        |      |                     |  |  |





๒. ยุทธศาสตร์การพัฒนาด้านการส่งเสริมคุณภาพชีวิต

๒.๒ กลยุทธ์ : ส่งเสริมงานด้านสวัสดิการสังคม (ต่อ)

๓) แผนงานงบกลาง

| ที่             | โครงการ  | รายละเอียดของกิจกรรมที่เกิดขึ้นจากโครงการ  | งบประมาณ (บาท) | สถานที่ดำเนินการ | หน่วยงานรับผิดชอบหลัก | พ.ศ.๒๕๖๗ |      | พ.ศ.๒๕๖๘ |      |      |       |       |      |       | ดำเนินการแล้วเสร็จ |      |      |      |  |                  |
|-----------------|--|--|----------------|------------------|-----------------------|----------|------|----------|------|------|-------|-------|------|-------|--------------------|------|------|------|--|------------------|
|                 |  |  |                |                  |                       | ต.ค.     | พ.ย. | ธ.ค.     | ม.ค. | ก.พ. | มี.ค. | เม.ย. | พ.ค. | มิ.ย. |                    | ก.ค. | ส.ค. | ก.ย. |  |                  |
| ๑.              | เบี้ยยังชีพผู้สูงอายุ                          | เพื่อจ่ายเงินอุดหนุนสำหรับการสงเคราะห์เบี้ยยังชีพผู้สูงอายุ                                    | ๑๙,๓๕๖,๐๐๐     | อบต.หนองปรือ     | กองสวัสดิการสังคม     | ←        |      |          |      |      |       |       |      |       |                    |      |      |      |  | กันยายน พ.ศ.๒๕๖๘ |
| ๒.              | เบี้ยยังชีพความพิการ                           | เพื่อจ่ายเงินอุดหนุนสำหรับการสงเคราะห์เบี้ยยังชีพผู้พิการ                                      | ๓,๕๐๔,๐๐๐      | อบต.หนองปรือ     | กองสวัสดิการสังคม     | ←        |      |          |      |      |       |       |      |       |                    |      |      |      |  | กันยายน พ.ศ.๒๕๖๘ |
| ๓.              | เบี้ยยังชีพผู้ป่วยเอดส์                        | เพื่อจ่ายเงินอุดหนุนสำหรับการสงเคราะห์เบี้ยยังชีพผู้ป่วยเอดส์                                  | ๑๘๐,๐๐๐        | อบต.หนองปรือ     | กองสวัสดิการสังคม     | ←        |      |          |      |      |       |       |      |       |                    |      |      |      |  | กันยายน พ.ศ.๒๕๖๘ |
| ๔.              | เงินสำรองจ่าย                                  | เพื่อเป็นค่าใช้จ่ายกรณีที่มีเหตุสาธารณภัยเกิดขึ้นหรือกรณีการป้องกันและยับยั้งก่อนเกิดสาธารณภัย | ๑,๐๐๐,๐๐๐      | อบต.หนองปรือ     | สำนักปลัด/<br>กองช่าง | ←        |      |          |      |      |       |       |      |       |                    |      |      |      |  | กันยายน พ.ศ.๒๕๖๘ |
| ๕.              | เงินสมทบกองทุนหลักประกันสุขภาพ<br>อบต.หนองปรือ | เพื่อจ่ายเงินสมทบกองทุนหลักประกันสุขภาพ<br>อบต.หนองปรือ ในอัตราร้อยละ ๕๐                       | ๓๑๑,๗๑๕        | อบต.หนองปรือ     | สำนักปลัด             | ←        |      |          |      |      |       |       |      |       |                    |      |      |      |  | กันยายน พ.ศ.๒๕๖๘ |
| รวมแผนงานงบกลาง |  | ๕  | ๒๔,๓๕๑,๗๑๕     |                  |                       |          |      |          |      |      |       |       |      |       |                    |      |      |      |  |                  |

บัญชีโครงการพัฒนาท้องถิ่น กิจกรรมและงบประมาณ  
 แผนการดำเนินงาน ประจำปีงบประมาณ พ.ศ.๒๕๖๘  
 องค์การบริหารส่วนตำบลหนองปรือ อำเภอหนองปรือ จังหวัดกาญจนบุรี

แบบ  
 ฝด.๐๒

\*\*\*\*\*

๒. ยุทธศาสตร์การพัฒนาด้านการส่งเสริมคุณภาพชีวิต

๒.๓ กลยุทธ์ : ส่งเสริมงานด้านการศึกษา

๑) แผนงานการศึกษา

| ที่ | โครงการ  | รายละเอียดของกิจกรรมที่เกิดขึ้นจากโครงการ  | งบประมาณ (บาท) | สถานที่ดำเนินการ     | หน่วยงานรับผิดชอบหลัก | พ.ศ.๒๕๖๗ |      |      | พ.ศ.๒๕๖๘ |      |       |       |      | ดำเนินการแล้วเสร็จ |       |         |          |
|-----|--|--|----------------|----------------------|-----------------------|----------|------|------|----------|------|-------|-------|------|--------------------|-------|---------|----------|
|     |  |  |                |                      |                       | ต.ค.     | พ.ย. | ธ.ค. | ม.ค.     | ก.พ. | มี.ค. | เม.ย. | พ.ค. |                    | มิ.ย. | ก.ค.    | ส.ค.     |
| ๑.  | โครงการส่งเสริมเด็กไทย<br>อนาคตไทย ในวันเด็กแห่งชาติ   | ดำเนินโครงการจัดงานวันเด็กแห่งชาติ<br>โดยมอบทุนการศึกษาให้เด็กที่ชนะเลิศ<br>การสอบชิงทุนการศึกษา และจัดกิจกรรม   | ๑๓๗,๖๐๐        | อบต.หนองปรือ         | กองการศึกษา           |          | ✓    | ✓    | ✓        |      |       |       |      |                    |       |         | มกราคม   |
|     |  |  |                |                      |                       |          |      |      |          |      |       |       |      |                    |       |         | พ.ศ.๒๕๖๘ |
|     |  |  |                |                      |                       |          |      |      |          |      |       |       |      |                    |       |         |          |
| ๒.  | โครงการสอบชิงทุนการศึกษา                               | เพื่อเป็นค่าใช้จ่ายในการจัดสอบชิงทุน<br>การศึกษาสำหรับเด็กในเขตตำบลหนองปรือ  | ๒๓,๓๐๐         | ศพด.<br>อบต.หนองปรือ | กองการศึกษา           | ✓        | ✓    | ✓    | ✓        |      |       |       |      |                    |       |         | มกราคม   |
|     |  |  |                |                      |                       |          |      |      |          |      |       |       |      |                    |       |         | พ.ศ.๒๕๖๘ |
|     |  |  |                |                      |                       |          |      |      |          |      |       |       |      |                    |       |         |          |
| ๓.  | ค่าอาหารกลางวันของศูนย์พัฒนาเด็กเล็ก                   | เพื่อจ่ายเป็นค่าจัดซื้อวัตถุดิบสำหรับประกอบ<br>อาหารกลางวัน เลี้ยงเด็กนักเรียนของศูนย์พัฒนา<br>เด็กเล็ก อบต.หนองปรือ จำนวน ๒๔๕ วัน   | ๕๒๙,๒๐๐        | ศพด.<br>อบต.หนองปรือ | ศพด.<br>อบต.หนองปรือ  | ←-----→  |      |      |          |      |       |       |      |                    |       | กันยายน |          |
|     |  |  |                |                      |                       |          |      |      |          |      |       |       |      |                    |       |         | พ.ศ.๒๕๖๘ |
|     |  |  |                |                      |                       |          |      |      |          |      |       |       |      |                    |       |         |          |
| ๔.  | ค่าใช้จ่ายในการจัดการศึกษา<br>สำหรับศูนย์พัฒนาเด็กเล็ก | เพื่อจ่ายเป็นค่าใช้จ่าย ดังนี้<br>(๑) ค่าจัดการเรียนการสอน (รายหัว)<br>(๒) ค่าหนังสือเรียน<br>(๓) ค่าอุปกรณ์การเรียน<br>(๔) ค่าเครื่องแบบนักเรียน<br>(๕) ค่ากิจกรรมพัฒนาผู้เรียน | ๒๖๒,๑๖๐        | ศพด.<br>อบต.หนองปรือ | ศพด.<br>อบต.หนองปรือ  |          |      | ✓    | ✓        |      |       | ✓     | ✓    |                    |       |         | มิถุนายน |
|     |  |  |                |                      |                       |          |      |      |          |      |       |       |      |                    |       |         | พ.ศ.๒๕๖๘ |
|     |  |  |                |                      |                       |          |      |      |          |      |       |       |      |                    |       |         |          |
|     |  |  |                |                      |                       |          |      |      |          |      |       |       |      |                    |       |         |          |
|     |  |  |                |                      |                       |          |      |      |          |      |       |       |      |                    |       |         |          |
|     |  |  |                |                      |                       |          |      |      |          |      |       |       |      |                    |       |         |          |
| ๕.  | โครงการประชุมผู้ปกครองของ<br>ศูนย์พัฒนาเด็กเล็ก        | ดำเนินโครงการประชุมผู้ปกครอง<br>เช่น ค่าอาหารว่างและเครื่องดื่ม<br>และค่าใช้จ่ายอื่นๆ ที่เกี่ยวข้อง  | ๖,๐๐๐          | ศพด.<br>อบต.หนองปรือ | ศพด.<br>อบต.หนองปรือ  |          |      |      |          |      |       | ✓     | ✓    |                    |       |         | มิถุนายน |
|     |  |  |                |                      |                       |          |      |      |          |      |       |       |      |                    |       |         | พ.ศ.๒๕๖๘ |
|     |  |  |                |                      |                       |          |      |      |          |      |       |       |      |                    |       |         |          |

๒. ยุทธศาสตร์การพัฒนาด้านการส่งเสริมคุณภาพชีวิต

๒.๓ กลยุทธ์ : ส่งเสริมงานด้านการศึกษา (ต่อ)

๑) แผนงานการศึกษา

| ที่               | โครงการ                     | รายละเอียดของกิจกรรมที่เกิดขึ้นจากโครงการ   | งบประมาณ (บาท) | สถานที่ดำเนินการ     | หน่วยงานรับผิดชอบหลัก | พ.ศ.๒๕๖๗ |      |      | พ.ศ.๒๕๖๘ |      |       |       |      |       | ดำเนินการแล้วเสร็จ |      |      |                    |
|-------------------|-----------------------------|---|----------------|----------------------|-----------------------|----------|------|------|----------|------|-------|-------|------|-------|--------------------|------|------|--------------------|
|                   |                             |   |                |                      |                       | ต.ค.     | พ.ย. | ธ.ค. | ม.ค.     | ก.พ. | มี.ค. | เม.ย. | พ.ค. | มิ.ย. |                    | ก.ค. | ส.ค. | ก.ย.               |
| ๖.                | โครงการสานสัมพันธ์ผู้ปกครอง | จัดกิจกรรมให้เด็กนักเรียนเข้ารับ<br>ประกาศนียบัตรและจัดแสดงผลการจัด<br>การเรียนการสอน<br>(๑) เตรียมการประสานงานดำเนินการด้านเอกสาร<br>(๒) ดำเนินการด้านจัดซื้อจัดจ้าง<br>(๓) พิธีมอบเกียรติบัตร<br>(๔) รายงานผลการดำเนินงาน | ๒๕,๐๐๐         | ศพด.<br>อบต.หนองปรือ | ศพด.<br>อบต.หนองปรือ  |          |      |      |          | ✓    | ✓     |       |      |       |                    |      |      | มีนาคม<br>พ.ศ.๒๕๖๘ |
| รวมแผนงานการศึกษา |                             | ๖   | ๙๘๓,๒๖๐        |                      |                       |          |      |      |          |      |       |       |      |       |                    |      |      |                    |

บัญชีโครงการพัฒนาท้องถิ่น กิจกรรมและงบประมาณ  
แผนการดำเนินงาน ประจำปีงบประมาณ พ.ศ.๒๕๖๘  
องค์การบริหารส่วนตำบลหนองปรือ อำเภอหนองปรือ จังหวัดกาญจนบุรี

แบบ  
ผด.๐๒

\*\*\*\*\*

**๒. ยุทธศาสตร์การพัฒนาด้านการส่งเสริมคุณภาพชีวิต**

**๒.๔ กลยุทธ์ : ส่งเสริมงานด้านการส่งเสริมกีฬา และการออกกำลังกาย**

**๑) แผนงานการศาสนา วัฒนธรรม และนันทนาการ**

| ที่                                     | โครงการ   | รายละเอียดของกิจกรรมที่เกิดขึ้นจากโครงการ  | งบประมาณ (บาท) | สถานที่ดำเนินการ     | หน่วยงาน<br>รับผิดชอบหลัก | พ.ศ.๒๕๖๗ |      |      | พ.ศ.๒๕๖๘ |      |       |       |      |       | ดำเนินการแล้ว<br>เสร็จ |      |                     |
|---|---|--|----------------|----------------------|---------------------------|----------|------|------|----------|------|-------|-------|------|-------|------------------------|------|---------------------|
|   |   |  |                |                      |                           | ต.ค.     | พ.ย. | ธ.ค. | ม.ค.     | ก.พ. | มี.ค. | เม.ย. | พ.ค. | มิ.ย. |                        | ก.ค. | ส.ค.                |
| ๑.                                      | โครงการกีฬาปฐมวัยศูนย์พัฒนา<br>เด็กเล็กสัมพันธ์ | ดำเนินโครงการแข่งขันกีฬาศูนย์พัฒนา<br>เด็กเล็กสัมพันธ์ โดยให้มีการแข่งขันกีฬา<br>ภายในศูนย์พัฒนาเด็กเล็ก | ๑๕,๐๐๐         | ศพต.<br>อบต.หนองปรือ | ศพต.<br>อบต.หนองปรือ      |          |      |      |          |      |       |       |      |       | ✓                      | ✓    | สิงหาคม<br>พ.ศ.๒๕๖๘ |
| รวมแผนงานการศาสนา วัฒนธรรม และนันทนาการ |   | ๑  | ๑๕,๐๐๐         |                      |                           |          |      |      |          |      |       |       |      |       |                        |      |                     |

บัญชีโครงการพัฒนาท้องถิ่น กิจกรรมและงบประมาณ  
แผนการดำเนินงาน ประจำปีงบประมาณ พ.ศ.๒๕๖๘  
องค์การบริหารส่วนตำบลหนองปรือ อำเภอหนองปรือ จังหวัดกาญจนบุรี

แบบ  
ผด.๐๒

\*\*\*\*\*

**๒. ยุทธศาสตร์การพัฒนาด้านการส่งเสริมคุณภาพชีวิต**

**๒.๕ กลยุทธ์ : ส่งเสริมงานด้านการสาธารณสุข**

**๑) แผนงานสาธารณสุข**

| ที่                | โครงการ   | รายละเอียดของกิจกรรมที่เกิดขึ้นจากโครงการ  | งบประมาณ<br>(บาท) | สถานที่ดำเนินการ   | หน่วยงาน<br>รับผิดชอบหลัก | พ.ศ.๒๕๖๗ |      |      | พ.ศ.๒๕๖๘ |      |       |       |      |       |      | ดำเนินการแล้ว<br>เสร็จ |                     |      |                     |
|--------------------|---|--|-------------------|--|---------------------------|----------|------|------|----------|------|-------|-------|------|-------|------|------------------------|---------------------|------|---------------------|
|                    |   |  |                   |  |                           | ต.ค.     | พ.ย. | ธ.ค. | ม.ค.     | ก.พ. | มี.ค. | เม.ย. | พ.ค. | มิ.ย. | ก.ค. |                        | ส.ค.                | ก.ย. |                     |
| ๑.                 | ค่าจ้างเหมาบริการสำรวจข้อมูลจำนวนสัตว์และขึ้นทะเบียนสัตว์ | เพื่อจ่ายเป็นค่าจ้างเหมาบริการสำรวจข้อมูลจำนวนสัตว์ในพื้นที่ตำบลหนองปรือตามโครงการสัตว์ปลอดโรค คนปลอดภัยจากโรคพิษสุนัขบ้า                    | ๘,๑๐๙             | หมู่ที่ ๑ - ๒๒   | สำนักปลัด                 |          |      |      |          |      | ✓     |       |      |       |      |                        |                     | ✓    | กันยายน<br>พ.ศ.๒๕๖๘ |
| ๒.                 | โครงการสร้างเสริมสุขภาพเชิงรุกเพื่อลดภาวะคลอดก่อนกำหนด    | เพื่อจ่ายเป็นค่าใช้จ่ายต่างๆ ตามโครงการฯ เช่น ค่าจ้างประชาสัมพันธ์ ค่าจัดซื้อวัสดุอุปกรณ์ต่างๆ ฯลฯ   | ๖,๐๐๐             | โรงพยาบาล<br>ตำบลหนองปรือ  | สำนักปลัด                 | ←-----→  |      |      |          |      |       |       |      |       |      |                        | กันยายน<br>พ.ศ.๒๕๖๘ |      |                     |
| ๓.                 | โครงการรณรงค์ป้องกันและควบคุมโรคไข้เลือดออก               | เพื่อจ่ายเป็นค่าใช้จ่ายต่างๆ ตามโครงการฯ เช่น ค่าจ้างประชาสัมพันธ์ ค่าจัดซื้อน้ำยาพ่นหมอกควัน ทรายอะเบท จุลินทรีย์กำจัดลูกน้ำหรือมอสแท็บ ฯลฯ | ๒๐๐,๐๐๐           | หมู่ที่ ๑-๒๒/วัด/<br>ศพด./ร.ร ในเขตพื้นที่<br>รพ./รพ.สต/<br>อบต.หนองปรือ | สำนักปลัด                 | ←-----→  |      |      |          |      |       |       |      |       |      |                        | กันยายน<br>พ.ศ.๒๕๖๘ |      |                     |
| ๔.                 | โครงการสัตว์ปลอดโรค คนปลอดภัยจากโรคพิษสุนัขบ้า            | เพื่อจ่ายเป็นค่าใช้จ่ายต่างๆ ตามโครงการฯ เช่น ค่าจ้างประชาสัมพันธ์ ค่าจัดซื้อวัคซีน ฯลฯ  | ๘๔,๐๙๐            | หมู่ที่ ๑ - ๒๒   | สำนักปลัด                 | ←-----→  |      |      |          |      |       |       |      |       |      |                        | กรกฎาคม<br>พ.ศ.๒๕๖๘ |      |                     |
| รวมแผนงานสาธารณสุข |   | ๔  | ๒๙๘,๑๙๙           |  |                           |          |      |      |          |      |       |       |      |       |      |                        |                     |      |                     |

บัญชีโครงการพัฒนาท้องถิ่น กิจกรรมและงบประมาณ  
แผนการดำเนินงาน ประจำปีงบประมาณ พ.ศ.๒๕๖๘  
องค์การบริหารส่วนตำบลหนองปรือ อำเภอหนองปรือ จังหวัดกาญจนบุรี

แบบ  
ผด.๐๒

\*\*\*\*\*

**๒. ยุทธศาสตร์การพัฒนาด้านการส่งเสริมคุณภาพชีวิต**

**๒.๖ กลยุทธ์ : สนับสนุนหน่วยงานอื่น ตามยุทธศาสตร์ด้านการส่งเสริมคุณภาพชีวิต**

**๑) แผนงานบริหารงานทั่วไป**

| ที่                             | โครงการ  | รายละเอียดของกิจกรรมที่เกิดขึ้นจากโครงการ                   | งบประมาณ<br>(บาท) | สถานที่ดำเนินการ          | หน่วยงาน<br>รับผิดชอบหลัก | พ.ศ.๒๕๖๗ |      |      | พ.ศ.๒๕๖๘ |      |       |       |      |       |      | ดำเนินการ<br>แล้วเสร็จ |      |      |                       |
|---------------------------------|--|---|-------------------|---------------------------|---------------------------|----------|------|------|----------|------|-------|-------|------|-------|------|------------------------|------|------|-----------------------|
|                                 |  |   |                   |                           |                           | ต.ค.     | พ.ย. | ธ.ค. | ม.ค.     | ก.พ. | มี.ค. | เม.ย. | พ.ค. | มิ.ย. | ก.ค. |                        | ส.ค. | ก.ย. |                       |
| ๑.                              | โครงการดำเนินงานตามภารกิจของเหล่ากาชาดจังหวัดกาญจนบุรี | เพื่อจ่ายเป็นเงินอุดหนุนให้แก่เหล่าสภากาชาดจังหวัดกาญจนบุรี | ๕,๐๐๐             | กาชาด<br>จังหวัดกาญจนบุรี | สำนักปลัด                 |          | ✓    |      |          |      |       |       |      |       |      |                        |      |      | พฤศจิกายน<br>พ.ศ.๒๕๖๗ |
| <b>รวมแผนงานบริหารงานทั่วไป</b> |  | <b>๑</b>  | <b>๕,๐๐๐</b>      |                           |                           |          |      |      |          |      |       |       |      |       |      |                        |      |      |                       |

**๒) แผนงานสาธารณสุข**

| ที่                       | โครงการ   | รายละเอียดของกิจกรรมที่เกิดขึ้นจากโครงการ   | งบประมาณ<br>(บาท) | สถานที่ดำเนินการ | หน่วยงาน<br>รับผิดชอบหลัก | พ.ศ.๒๕๖๗ |      |      | พ.ศ.๒๕๖๘ |      |       |       |      |       |      | ดำเนินการ<br>แล้วเสร็จ |      |      |  |
|---------------------------|---|---|-------------------|------------------|---------------------------|----------|------|------|----------|------|-------|-------|------|-------|------|------------------------|------|------|--|
|                           |   |   |                   |                  |                           | ต.ค.     | พ.ย. | ธ.ค. | ม.ค.     | ก.พ. | มี.ค. | เม.ย. | พ.ค. | มิ.ย. | ก.ค. |                        | ส.ค. | ก.ย. |  |
| ๑.                        | โครงการเงินอุดหนุนสำหรับการดำเนินงานตามแนวทางโครงการพระราชดำริด้านสาธารณสุข | เพื่อจ่ายเป็นเงินอุดหนุนให้แก่หมู่บ้าน จำนวน ๒๒ หมู่บ้าน หมู่บ้านละ ๒๐,๐๐๐ บาท เพื่อขับเคลื่อนโครงการในกิจกรรมต่างๆ ด้านสาธารณสุข | ๔๔๐,๐๐๐           | หมู่ที่ ๑ - ๒๒   | สำนักปลัด                 |          |      |      | ←-----→  |      |       |       |      |       |      | สิงหาคม<br>พ.ศ.๒๕๖๘    |      |      |  |
| <b>รวมแผนงานสาธารณสุข</b> |   | <b>๑</b>  | <b>๔๔๐,๐๐๐</b>    |                  |                           |          |      |      |          |      |       |       |      |       |      |                        |      |      |  |

**๓) แผนงานการศึกษา**

| ที่                      | โครงการ  | รายละเอียดของกิจกรรมที่เกิดขึ้นจากโครงการ  | งบประมาณ<br>(บาท) | สถานที่ดำเนินการ             | หน่วยงาน<br>รับผิดชอบหลัก | พ.ศ.๒๕๖๗ |      |      | พ.ศ.๒๕๖๘ |      |       |       |      |       |      | ดำเนินการ<br>แล้วเสร็จ |      |      |                     |
|--------------------------|--|--|-------------------|------------------------------|---------------------------|----------|------|------|----------|------|-------|-------|------|-------|------|------------------------|------|------|---------------------|
|                          |  |  |                   |                              |                           | ต.ค.     | พ.ย. | ธ.ค. | ม.ค.     | ก.พ. | มี.ค. | เม.ย. | พ.ค. | มิ.ย. | ก.ค. |                        | ส.ค. | ก.ย. |                     |
| ๑.                       | ค่าอาหารเสริม (นม)   | เพื่อจ่ายเป็นค่าอาหารเสริม (นม) ให้แก่นักเรียนในโรงเรียนสังกัด สพฐ. จำนวน ๗ แห่ง และศพด อบต.หนองปรือ จำนวน ๒๖๐ วัน                                   | ๑,๙๑๐,๐๐๐         | โรงเรียน ๗ โรงเรียน/<br>ศพด. | กองการศึกษา               | ✓        | ✓    |      | ✓        | ✓    |       |       | ✓    | ✓     |      |                        | ✓    | ✓    | กันยายน<br>พ.ศ.๒๕๖๘ |
| ๒.                       | อุดหนุนโรงเรียนสังกัดสำนักงานคณะกรรมการการศึกษาขั้นพื้นฐาน (สพฐ) | เพื่อจ่ายเป็นค่าสนับสนุนอาหารกลางวันสำหรับเด็กอนุบาลและเด็ก ป.๑ - ป.๖ ประจำปีการศึกษาที่ ๒/๒๕๖๗ และภาคเรียนที่ ๑/๒๕๖๘ จำนวน ๒๐๐ วัน จำนวน ๗ โรงเรียน | ๓,๘๐๐,๐๐๐         | โรงเรียน ๗ โรงเรียน          | กองการศึกษา               | ✓        | ✓    |      | ✓        | ✓    |       | ✓     | ✓    |       | ✓    | ✓                      |      |      | สิงหาคม<br>พ.ศ.๒๕๖๘ |
| <b>รวมแผนงานการศึกษา</b> |  | <b>๒</b>   | <b>๕,๗๑๐,๐๐๐</b>  |                              |                           |          |      |      |          |      |       |       |      |       |      |                        |      |      |                     |

บัญชีโครงการพัฒนาท้องถิ่น กิจกรรมและงบประมาณ  
แผนการดำเนินงาน ประจำปีงบประมาณ พ.ศ.๒๕๖๘  
องค์การบริหารส่วนตำบลหนองปรือ อำเภอหนองปรือ จังหวัดกาญจนบุรี

แบบ  
ผด.๐๒

\*\*\*\*\*

**๓. ยุทธศาสตร์การพัฒนาด้านการจัดระเบียบชุมชน/สังคม และการรักษาความสงบเรียบร้อย**

**๓.๑ กลยุทธ์ : ส่งเสริมงานด้านการป้องกันและบรรเทาสาธารณภัย**

**๑) แผนงานการรักษาความสงบภายใน**

| ที่                                  | โครงการ  | รายละเอียดของกิจกรรมที่เกิดขึ้นจากโครงการ  | งบประมาณ<br>(บาท) | สถานที่ดำเนินการ | หน่วยงาน<br>รับผิดชอบหลัก | พ.ศ.๒๕๖๗ |      |      | พ.ศ.๒๕๖๘ |      |       |       |      |       | ดำเนินการแล้ว<br>เสร็จ |      |      |                     |
|--------------------------------------|--|--|-------------------|------------------|---------------------------|----------|------|------|----------|------|-------|-------|------|-------|------------------------|------|------|---------------------|
|                                      |  |  |                   |                  |                           | ต.ค.     | พ.ย. | ธ.ค. | ม.ค.     | ก.พ. | มี.ค. | เม.ย. | พ.ค. | มิ.ย. |                        | ก.ค. | ส.ค. | ก.ย.                |
| ๑.                                   | โครงการช่วยเหลือประชาชนตามอำนาจหน้าที่ขององค์กรปกครองส่วนท้องถิ่น กรณีเฝ้าระวังหรือฟื้นฟูหลังเกิดสาธารณภัย | เพื่อเป็นค่าใช้จ่ายในการดำเนินโครงการช่วยเหลือประชาชนตามอำนาจหน้าที่ขององค์กรปกครองส่วนท้องถิ่น กรณีเฝ้าระวังหรือฟื้นฟูหลังเกิดสาธารณภัย | ๕๐,๐๐๐            | อบต.หนองปรือ     | สำนักปลัด                 | ←        |      |      |          |      |       |       |      |       |                        |      |      | กันยายน<br>พ.ศ.๒๕๖๘ |
| ๒.                                   | โครงการส่งเสริมทักษะการป้องกันและระงับไฟฟ้า  | เพื่อจ่ายเป็นค่าใช้จ่ายต่างๆ ในโครงการฯ เช่น ค่าวิทยากร ค่าเอกสารและอุปกรณ์ต่างๆ ฯลฯ   | ๒๐,๐๐๐            | อบต.หนองปรือ     | สำนักปลัด                 |          |      |      | ✓        | ✓    | ✓     | ✓     |      |       |                        |      |      | เมษายน<br>พ.ศ.๒๕๖๘  |
| <b>รวมแผนงานการรักษาความสงบภายใน</b> |  | <b>๒</b>   | <b>๗๐,๐๐๐</b>     |                  |                           |          |      |      |          |      |       |       |      |       |                        |      |      |                     |



บัญชีโครงการพัฒนาท้องถิ่น กิจกรรมและงบประมาณ  
 แผนการดำเนินงาน ประจำปีงบประมาณ พ.ศ.๒๕๖๘  
 องค์การบริหารส่วนตำบลหนองปรือ อำเภอหนองปรือ จังหวัดกาญจนบุรี

แบบ  
 ผด.๐๒

\*\*\*\*\*

๓. ยุทธศาสตร์การพัฒนาด้านการจัดระเบียบชุมชน/สังคม และการรักษาความสงบเรียบร้อย

๓.๒ กลยุทธ์ : ส่งเสริมงานด้านการรักษาความสงบเรียบร้อย

๑) แผนงานการรักษาความสงบภายใน

| ที่                           | โครงการ  | รายละเอียดของกิจกรรมที่เกิดขึ้นจากโครงการ   | งบประมาณ<br>(บาท) | สถานที่ดำเนินการ                      | หน่วยงาน<br>รับผิดชอบหลัก | พ.ศ.๒๕๖๗ |      |      | พ.ศ.๒๕๖๘ |      |       |       |      | ดำเนินการแล้ว<br>เสร็จ |       |      |      |      |                     |
|-------------------------------|--|---|-------------------|---------------------------------------|---------------------------|----------|------|------|----------|------|-------|-------|------|------------------------|-------|------|------|------|---------------------|
|                               |  |   |                   |                                       |                           | ต.ค.     | พ.ย. | ธ.ค. | ม.ค.     | ก.พ. | มี.ค. | เม.ย. | พ.ค. |                        | มิ.ย. | ก.ค. | ส.ค. | ก.ย. |                     |
| ๑.                            | โครงการรณรงค์เพื่อป้องกันและ<br>แก้ไขปัญหาเสพติด | เพื่อจ่ายเป็นค่าใช้จ่ายต่างๆ ตามโครงการฯ เช่น<br>ค่าวิทยากร ค่าเอกสาร และอุปกรณ์ต่างๆ ฯลฯ | ๑๒,๐๐๐            | อบต.หนองปรือ/<br>โรงเรียนในเขตพื้นที่ | สำนักปลัด                 |          |      |      |          |      |       |       |      |                        | ✓     | ✓    | ✓    |      | สิงหาคม<br>พ.ศ.๒๕๖๘ |
| รวมแผนงานการรักษาความสงบภายใน |  | ๑   | ๑๒,๐๐๐            |                                       |                           |          |      |      |          |      |       |       |      |                        |       |      |      |      |                     |

บัญชีโครงการพัฒนาท้องถิ่น กิจกรรมและงบประมาณ  
แผนการดำเนินงาน ประจำปีงบประมาณ พ.ศ.๒๕๖๘  
องค์การบริหารส่วนตำบลหนองปรือ อำเภอหนองปรือ จังหวัดกาญจนบุรี

แบบ  
ผด.๐๒

\*\*\*\*\*

**๓. ยุทธศาสตร์การพัฒนาด้านการจัดระเบียบชุมชน/สังคม และการรักษาความสงบเรียบร้อย**

๓.๓ กลยุทธ์ : สนับสนุนหน่วยงานอื่นของรัฐตามยุทธศาสตร์ด้านการจัดระเบียบชุมชน/สังคมและการรักษาความสงบเรียบร้อย

**๑) แผนงานบริหารงานทั่วไป**

| ที่                             | โครงการ   | รายละเอียดของกิจกรรมที่เกิดขึ้นจากโครงการ  | งบประมาณ<br>(บาท) | สถานที่ดำเนินการ              | หน่วยงาน<br>รับผิดชอบหลัก | พ.ศ.๒๕๖๗ |      |      | พ.ศ.๒๕๖๘ |      |       |       |      | ดำเนินการแล้ว<br>เสร็จ |       |      |      |                    |
|---------------------------------|---|--|-------------------|-------------------------------|---------------------------|----------|------|------|----------|------|-------|-------|------|------------------------|-------|------|------|--------------------|
|                                 |   |  |                   |                               |                           | ต.ค.     | พ.ย. | ธ.ค. | ม.ค.     | ก.พ. | มี.ค. | เม.ย. | พ.ค. |                        | มิ.ย. | ก.ค. | ส.ค. | ก.ย.               |
| ๑.                              | โครงการอุดหนุนศูนย์ปฏิบัติการ<br>ร่วมในการช่วยเหลือประชาชน<br>ขององค์กรปกครองส่วนท้องถิ่น<br>ระดับอำเภอ (สถานที่กลาง) | เพื่อจ่ายเป็นค่าใช้จ่ายตามโครงการศูนย์ปฏิบัติการร่วม<br>ในการช่วยเหลือประชาชนขององค์กรปกครองส่วน<br>ท้องถิ่นระดับอำเภอ (สถานที่กลาง) | ๖๐,๐๐๐            | สนง.ท้องถิ่น<br>อำเภอหนองปรือ | สำนักปลัด                 | ✓        |      |      |          |      |       |       |      |                        |       |      |      | ตุลาคม<br>พ.ศ.๒๕๖๗ |
| <b>รวมแผนงานบริหารงานทั่วไป</b> |   | <b>๑</b>   | <b>๖๐,๐๐๐</b>     |                               |                           |          |      |      |          |      |       |       |      |                        |       |      |      |                    |

บัญชีโครงการพัฒนาท้องถิ่น กิจกรรมและงบประมาณ  
แผนการดำเนินงาน ประจำปีงบประมาณ พ.ศ.๒๕๖๘  
องค์การบริหารส่วนตำบลหนองปรือ อำเภอหนองปรือ จังหวัดกาญจนบุรี

แบบ  
ผด.๐๒

\*\*\*\*\*

๔. ยุทธศาสตร์การพัฒนาด้านการอนุรักษ์ทรัพยากรธรรมชาติ สิ่งแวดล้อม และการท่องเที่ยว

๔.๑ กลยุทธ์ : การอนุรักษ์ทรัพยากรธรรมชาติ และสิ่งแวดล้อม

๑) แผนงานบริหารงานทั่วไป

| ที่                      | โครงการ   | รายละเอียดของกิจกรรมที่เกิดขึ้นจากโครงการ   | งบประมาณ<br>(บาท) | สถานที่ดำเนินการ | หน่วยงาน<br>รับผิดชอบหลัก | พ.ศ.๒๕๖๗ |      |      | พ.ศ.๒๕๖๘ |      |       |       |      | ดำเนินการแล้ว<br>เสร็จ |       |      |                     |                     |
|--------------------------|---|---|-------------------|------------------|---------------------------|----------|------|------|----------|------|-------|-------|------|------------------------|-------|------|---------------------|---------------------|
|                          |   |   |                   |                  |                           | ต.ค.     | พ.ย. | ธ.ค. | ม.ค.     | ก.พ. | มี.ค. | เม.ย. | พ.ค. |                        | มิ.ย. | ก.ค. | ส.ค.                | ก.ย.                |
| ๑.                       | โครงการรักษาน้ำ รักษาป่า รักษาแผ่นดิน                 | เพื่อจ่ายเป็นค่าใช้จ่ายต่างๆ ตามโครงการฯ เช่น<br>ค่าอาหารว่างและเครื่องดื่ม ป้ายประชาสัมพันธ์ ฯลฯ | ๑๐,๐๐๐            | หมู่ที่ ๑-๒๒     | สำนักปลัด                 |          |      |      |          |      |       |       |      | ✓                      |       | ✓    |                     | สิงหาคม<br>พ.ศ.๒๕๖๘ |
| ๒.                       | โครงการอาสาสมัครท้องถิ่นรักโลก (อถล.)<br>อบต.หนองปรือ | เพื่อจ่ายเป็นค่าใช้จ่ายต่างๆ ตามโครงการฯ เช่น<br>ค่าอาหารว่างและเครื่องดื่ม ป้ายประชาสัมพันธ์ ฯลฯ | ๒๒,๐๐๐            | หมู่ที่ ๑-๒๒     | สำนักปลัด                 | ←-----→  |      |      |          |      |       |       |      |                        |       |      | กันยายน<br>พ.ศ.๒๕๖๘ |                     |
| รวมแผนงานบริหารงานทั่วไป |   | ๒   | ๓๒,๐๐๐            |                  |                           |          |      |      |          |      |       |       |      |                        |       |      |                     |                     |

๒) แผนงานเคหะและชุมชน

| ที่                   | โครงการ  | รายละเอียดของกิจกรรมที่เกิดขึ้นจากโครงการ  | งบประมาณ<br>(บาท) | สถานที่ดำเนินการ | หน่วยงาน<br>รับผิดชอบหลัก | พ.ศ.๒๕๖๗ |      |      | พ.ศ.๒๕๖๘ |      |       |       |      | ดำเนินการแล้ว<br>เสร็จ |       |      |                     |      |
|-----------------------|--|--|-------------------|------------------|---------------------------|----------|------|------|----------|------|-------|-------|------|------------------------|-------|------|---------------------|------|
|                       |  |  |                   |                  |                           | ต.ค.     | พ.ย. | ธ.ค. | ม.ค.     | ก.พ. | มี.ค. | เม.ย. | พ.ค. |                        | มิ.ย. | ก.ค. | ส.ค.                | ก.ย. |
| ๑.                    | โครงการส่งเสริมการบริหารจัดการ<br>ขยะมูลฝอยชุมชน | เพื่อจ่ายเป็นค่าใช้จ่ายต่างๆ ตามโครงการฯ<br>เช่น ค่าประชาสัมพันธ์ ค่าจัดซื้อถังขยะ ฯลฯ | ๒๐,๐๐๐            | หมู่ที่ ๑-๒๒     | สำนักปลัด                 | ←-----→  |      |      |          |      |       |       |      |                        |       |      | กันยายน<br>พ.ศ.๒๕๖๘ |      |
| รวมแผนงานเคหะและชุมชน |  | ๑  | ๒๐,๐๐๐            |                  |                           |          |      |      |          |      |       |       |      |                        |       |      |                     |      |

๓) แผนงานการเกษตร

| ที่               | โครงการ   | รายละเอียดของกิจกรรมที่เกิดขึ้นจากโครงการ  | งบประมาณ<br>(บาท) | สถานที่ดำเนินการ | หน่วยงาน<br>รับผิดชอบหลัก | พ.ศ.๒๕๖๗ |      |      | พ.ศ.๒๕๖๘ |      |       |       |      | ดำเนินการแล้ว<br>เสร็จ |       |      |                     |      |
|-------------------|---|--|-------------------|------------------|---------------------------|----------|------|------|----------|------|-------|-------|------|------------------------|-------|------|---------------------|------|
|                   |   |  |                   |                  |                           | ต.ค.     | พ.ย. | ธ.ค. | ม.ค.     | ก.พ. | มี.ค. | เม.ย. | พ.ค. |                        | มิ.ย. | ก.ค. | ส.ค.                | ก.ย. |
| ๑.                | โครงการอนุรักษ์พันธุกรรมพืช<br>อันเนื่องมาจากพระราชดำริ | เพื่อจ่ายเป็นค่าใช้จ่ายต่างๆ ตามโครงการฯ<br>เช่น ค่าประชาสัมพันธ์ ค่าวัสดุ อุปกรณ์ ฯลฯ | ๑๐,๐๐๐            | หมู่ที่ ๑-๒๒     | สำนักปลัด                 | ←-----→  |      |      |          |      |       |       |      |                        |       |      | กันยายน<br>พ.ศ.๒๕๖๘ |      |
| รวมแผนงานการเกษตร |   | ๑  | ๑๐,๐๐๐            |                  |                           |          |      |      |          |      |       |       |      |                        |       |      |                     |      |

บัญชีโครงการพัฒนาท้องถิ่น กิจกรรมและงบประมาณ

แผนการดำเนินงาน ประจำปีงบประมาณ พ.ศ.๒๕๖๘

องค์การบริหารส่วนตำบลหนองปรือ อำเภอหนองปรือ จังหวัดกาญจนบุรี

\*\*\*\*\*

แบบ  
ผด.๐๒

๕. ยุทธศาสตร์การพัฒนาด้านการส่งเสริมศิลปะ วัฒนธรรม จารีตประเพณี และวันสำคัญของชาติ

๕.๑ กลยุทธ์ : ส่งเสริมและสนับสนุนวันสำคัญของชาติและศาสนากการพัฒนากการปรับปรุงและพัฒนาบุคลากร

๑) แผนงานบริหารงานทั่วไป

| ที่                      | โครงการ               | รายละเอียดของกิจกรรมที่เกิดขึ้นจากโครงการ  | งบประมาณ<br>(บาท) | สถานที่ดำเนินการ               | หน่วยงาน<br>รับผิดชอบหลัก | พ.ศ.๒๕๖๗ |      |      | พ.ศ.๒๕๖๘ |      |       |       |      |       | ดำเนินการแล้ว<br>เสร็จ |      |      |                    |
|--------------------------|-----------------------|--|-------------------|--------------------------------|---------------------------|----------|------|------|----------|------|-------|-------|------|-------|------------------------|------|------|--------------------|
|                          |                       |  |                   |                                |                           | ต.ค.     | พ.ย. | ธ.ค. | ม.ค.     | ก.พ. | มี.ค. | เม.ย. | พ.ค. | มิ.ย. |                        | ก.ค. | ส.ค. | ก.ย.               |
| ๑.                       | โครงการวันท้องถิ่นไทย | เพื่อจ่ายเป็นค่าใช้จ่ายต่างๆ ตามโครงการฯ เช่น<br>ค่าตกแต่งสถานที่ ค่าพานดอกไม้ ค่าจัดงาน ฯลฯ | ๓,๐๐๐             | อบต.หนองปรือ/<br>อำเภอหนองปรือ | สำนักปลัด                 |          |      |      |          |      | ✓     |       |      |       |                        |      |      | มีนาคม<br>พ.ศ.๒๕๖๘ |
| รวมแผนงานบริหารงานทั่วไป |                       | ๑  | ๓,๐๐๐             |                                |                           |          |      |      |          |      |       |       |      |       |                        |      |      |                    |

บัญชีโครงการพัฒนาท้องถิ่น กิจกรรมและงบประมาณ  
แผนการดำเนินงาน ประจำปีงบประมาณ พ.ศ.๒๕๖๘  
องค์การบริหารส่วนตำบลหนองปรือ อำเภอหนองปรือ จังหวัดกาญจนบุรี

แบบ  
ผด.๐๒

\*\*\*\*\*

**๕. ยุทธศาสตร์การพัฒนาด้านการส่งเสริมศิลปะ วัฒนธรรม จารีตประเพณี และวันสำคัญของชาติ**

**๕.๒ กลยุทธ์ : งานส่งเสริมและสืบสาน วัฒนธรรมประเพณีในท้องถิ่น**

**๑) แผนงานการศาสนา วัฒนธรรมและนันทนาการ**

| ที่   | โครงการ   | รายละเอียดของกิจกรรมที่เกิดขึ้นจากโครงการ  | งบประมาณ (บาท) | สถานที่ดำเนินการ                                | หน่วยงานรับผิดชอบหลัก | พ.ศ.๒๕๖๗ |      |      | พ.ศ.๒๕๖๘ |      |       |       |      |       | ดำเนินการแล้วเสร็จ |      |      |                    |
|---|---|--|----------------|---|-----------------------|----------|------|------|----------|------|-------|-------|------|-------|--------------------|------|------|--------------------|
|   |   |  |                |   |                       | ต.ค.     | พ.ย. | ธ.ค. | ม.ค.     | ก.พ. | มี.ค. | เม.ย. | พ.ค. | มิ.ย. |                    | ก.ค. | ส.ค. | ก.ย.               |
| ๑.  | โครงการวัด ประชา รัฐ สร้างสุข : พัฒนาวัดด้วยแนวทาง ๕ส | ดำเนินโครงการวัด ประชา รัฐ สร้างสุข โดยพัฒนาวัดเป้าหมาย ๒ แห่ง<br>๑) วัดหนองไม้เอื้อย<br>๒) วัดหนองใหญ่เจริญพร | ๕,๐๐๐          | ๑) วัดหนองไม้เอื้อย<br>๒) วัดหนองใหญ่เจริญพร    | กองการศึกษา           |          |      | ✓    |          |      | ✓     |       |      | ✓     |                    |      | ✓    | กันยายน พ.ศ.๒๕๖๘   |
| ๒.  | โครงการสืบสานประเพณีลอยกระทง                          | ดำเนินโครงการสืบสานประเพณีลอยกระทง   | ๑๐๐,๐๐๐        | วัดราษฎร์เจริญธรรม หมู่ที่ ๖ บ้านกระพริยสองข้าม | กองการศึกษา           | ✓        | ✓    |      |          |      |       |       |      |       |                    |      |      | พฤศจิกายน พ.ศ.๒๕๖๗ |
| ๓.  | โครงการสืบสานวัฒนธรรมท้องถิ่น ประเพณีแห่ปราสาทผึ้ง    | ดำเนินโครงการสืบสานประเพณีสงกรานต์ โดยจัดส่งรถพชาติ เข้าร่วมงานแห่ปราสาทผึ้ง ร่วมกับ อำเภอหนองปรือ             | ๒๕,๐๐๐         | อบต.หนองปรือ/ อำเภอหนองปรือ                     | กองการศึกษา           |          |      |      |          |      | ✓     | ✓     |      |       |                    |      |      | เมษายน พ.ศ.๒๕๖๘    |
| <b>รวมแผนงานการศาสนา วัฒนธรรมและนันทนาการ</b> |   | <b>๓</b>   | <b>๑๓๐,๐๐๐</b> |   |                       |          |      |      |          |      |       |       |      |       |                    |      |      |                    |

บัญชีโครงการพัฒนาท้องถิ่น กิจกรรมและงบประมาณ  
แผนการดำเนินงาน ประจำปีงบประมาณ พ.ศ.๒๕๖๘  
องค์การบริหารส่วนตำบลหนองปรือ อำเภอหนองปรือ จังหวัดกาญจนบุรี

แบบ  
ผด.๐๒

\*\*\*\*\*

๕. ยุทธศาสตร์การพัฒนาด้านการส่งเสริมศิลปะ วัฒนธรรม จารีตประเพณี และวันสำคัญของชาติ

๕.๓ กลยุทธ์ : สนับสนุนหน่วยงานอื่นของรัฐตามยุทธศาสตร์ด้านการส่งเสริมศิลปะ วัฒนธรรม จารีตประเพณี และวันสำคัญของชาติการพัฒนา การรักษาความสงบเรียบร้อยและความมั่นคงในชุมชน

**๑) แผนงานบริหารงานทั่วไป**

| ที่                      | โครงการ  | รายละเอียดของกิจกรรมที่เกิดขึ้นจากโครงการ   | งบประมาณ (บาท) | สถานที่ดำเนินการ | หน่วยงานรับผิดชอบหลัก | พ.ศ.๒๕๖๗ |      |      | พ.ศ.๒๕๖๘ |      |       |       |      | ดำเนินการแล้วเสร็จ |       |      |                     |
|--------------------------|--|---|----------------|------------------|-----------------------|----------|------|------|----------|------|-------|-------|------|--------------------|-------|------|---------------------|
|                          |  |   |                |                  |                       | ต.ค.     | พ.ย. | ธ.ค. | ม.ค.     | ก.พ. | มี.ค. | เม.ย. | พ.ค. |                    | มิ.ย. | ก.ค. | ส.ค.                |
| ๑.                       | โครงการปกป้องเทิดทูนสถาบันพระมหากษัตริย์<br>การจัดงานพระราชพิธี และงานพิธี | เพื่อจ่ายเป็นเงินอุดหนุนให้แก่<br>ที่ทำการปกครองอำเภอหนองปรือ<br>ดำเนินงานตามโครงการฯ | ๓๐,๐๐๐         | อำเภอหนองปรือ    | สำนักปลัด             |          |      | ✓    |          |      |       |       |      |                    |       |      | ธันวาคม<br>พ.ศ.๒๕๖๗ |
| รวมแผนงานบริหารงานทั่วไป |  | ๑   | ๓๐,๐๐๐         |                  |                       |          |      |      |          |      |       |       |      |                    |       |      |                     |

บัญชีโครงการพัฒนาท้องถิ่น กิจกรรมและงบประมาณ  
แผนการดำเนินงาน ประจำปีงบประมาณ พ.ศ.๒๕๖๘  
องค์การบริหารส่วนตำบลหนองปรือ อำเภอหนองปรือ จังหวัดกาญจนบุรี

แบบ  
ผด.๐๒

\*\*\*\*\*

**๖. ยุทธศาสตร์การพัฒนาด้านประสิทธิภาพทางการเมืองการบริหาร และการพัฒนาบุคลากร**

**๖.๑ กลยุทธ์ : การพัฒนาทรัพยากรบุคคล**

**๑) แผนงานบริหารงานทั่วไป**

| ที่                             | โครงการ  | รายละเอียดของกิจกรรมที่เกิดขึ้นจากโครงการ   | งบประมาณ<br>(บาท) | สถานที่ดำเนินการ          | หน่วยงาน<br>รับผิดชอบหลัก | พ.ศ.๒๕๖๗ |      |      | พ.ศ.๒๕๖๘ |      |       |       |      |       | ดำเนินการแล้ว<br>เสร็จ |                     |      |                        |
|---------------------------------|--|---|-------------------|---------------------------|---------------------------|----------|------|------|----------|------|-------|-------|------|-------|------------------------|---------------------|------|------------------------|
|                                 |  |   |                   |                           |                           | ต.ค.     | พ.ย. | ธ.ค. | ม.ค.     | ก.พ. | มี.ค. | เม.ย. | พ.ค. | มิ.ย. |                        | ก.ค.                | ส.ค. | ก.ย.                   |
| ๑.                              | โครงการเสริมสร้างความโปร่งใส มีจริยธรรม<br>ป้องกันการทุจริต และประพฤติมิชอบ                | จัดโครงการอบรมเพื่อเสริมสร้าง<br>ความโปร่งใส มีจริยธรรม ป้องกันการทุจริต<br>และประพฤติมิชอบ   | ๒๒,๐๐๐            | อบต.หนองปรือ              | สำนักปลัด                 |          |      |      |          | ✓    |       |       |      |       |                        |                     |      | กุมภาพันธ์<br>พ.ศ.๒๕๖๘ |
| ๒.                              | โครงการ อบต.พบประชาชน  | ลงพื้นที่ประชาคม เพื่อรับฟังปัญหา<br>ความเดือดร้อนของประชาชน<br>จำนวน ๒๒ หมู่บ้าน   | ๕,๐๐๐             | หมู่ที่ ๑ - ๒๒            | สำนักปลัด                 |          |      |      | ←————→   |      |       |       |      |       |                        | พฤษภาคม<br>พ.ศ.๒๕๖๘ |      |                        |
| ๓.                              | โครงการฝึกอบรมเพื่อพัฒนาศักยภาพให้แก่ผู้บริหาร<br>สมาชิกสภาฯ รวมถึงผู้นำชุมชน อบต.หนองปรือ | เพื่อจ่ายเป็นค่าใช้จ่ายต่างๆ ตามโครงการฯ<br>เช่น ค่าสมนาคุณวิทยากร ค่าอาหารเครื่องดื่ม<br>ค่าใช้จ่ายในการทัศนศึกษาดูงาน และค่าใช้จ่ายอื่นๆ<br>ตามความจำเป็น | ๕๐,๐๐๐            | จังหวัดภายใน<br>ประเทศไทย | สำนักปลัด                 |          |      |      |          | ✓    |       |       |      |       |                        |                     |      | กุมภาพันธ์<br>พ.ศ.๒๕๖๘ |
| <b>รวมแผนงานบริหารงานทั่วไป</b> |  | <b>๓</b>  | <b>๗๗,๐๐๐</b>     |                           |                           |          |      |      |          |      |       |       |      |       |                        |                     |      |                        |

บัญชีโครงการพัฒนาท้องถิ่น กิจกรรมและงบประมาณ  
แผนการดำเนินงาน ประจำปีงบประมาณ พ.ศ.๒๕๖๘  
องค์การบริหารส่วนตำบลหนองปรือ อำเภอหนองปรือ จังหวัดกาญจนบุรี

แบบ  
ผด.๐๒

\*\*\*\*\*

๖. ยุทธศาสตร์การพัฒนาด้านประสิทธิภาพทางการเมืองการบริหาร และการพัฒนาบุคลากร

๖.๒ กลยุทธ์ : การพัฒนาทรัพยากรบุคคล

๑) แผนงานบริหารงานทั่วไป

| ที่                      | โครงการ   | รายละเอียดของกิจกรรมที่เกิดขึ้นจากโครงการ   | งบประมาณ<br>(บาท) | สถานที่ดำเนินการ | หน่วยงาน<br>รับผิดชอบหลัก | พ.ศ.๒๕๖๗ |      | พ.ศ.๒๕๖๘ |      |      |       |       |      |       | ดำเนินการแล้ว<br>เสร็จ |      |      |                    |
|--------------------------|---|---|-------------------|------------------|---------------------------|----------|------|----------|------|------|-------|-------|------|-------|------------------------|------|------|--------------------|
|                          |   |   |                   |                  |                           | ต.ค.     | พ.ย. | ธ.ค.     | ม.ค. | ก.พ. | มี.ค. | เม.ย. | พ.ค. | มิ.ย. |                        | ก.ค. | ส.ค. | ก.ย.               |
| ๑.                       | โครงการจัดเก็บภาษีที่ดินและสิ่งปลูกสร้าง<br>ภาษีป้าย นอกสถานที่ | เพื่อจ่ายเป็นค่าใช้จ่ายออกหน่วยบริการจัดเก็บ<br>ภาษีบำรุงท้องที่ ภาษีป้าย ภาษีที่ดินและสิ่งปลูกสร้าง<br>ในเขตพื้นที่ความรับผิดชอบของ อบต.หนองปรือ | ๒๓,๐๐๐            | หมู่ที่ ๑-๒๒     | กองคลัง                   |          |      |          |      |      | ✓     | ✓     |      |       |                        |      |      | เมษายน<br>พ.ศ.๒๕๖๘ |
| รวมแผนงานบริหารงานทั่วไป |   | ๑   | ๒๓,๐๐๐            |                  |                           |          |      |          |      |      |       |       |      |       |                        |      |      |                    |



บัญชีจำนวนครุภัณฑ์สำหรับที่ไม่ได้ดำเนินการตามโครงการพัฒนาท้องถิ่น

แบบ ผด.๐๒/๑

แผนการดำเนินงาน ประจำปีงบประมาณ พ.ศ.๒๕๖๘

องค์การบริหารส่วนตำบลหนองปรือ อำเภอหนองปรือ จังหวัดกาญจนบุรี

### ประเภทครุภัณฑ์

#### ๑. ประเภทครุภัณฑ์สำนักงาน

##### ๑.๑ กลยุทธ์ การจัดหาวัสดุ/ครุภัณฑ์ และการพัฒนาอุปกรณ์เครื่องมือเครื่องใช้ในสำนักงาน

##### ๑.๑ แผนงานบริหารงานทั่วไป

| ที่ | ครุภัณฑ์                    | รายละเอียดของครุภัณฑ์ที่ดำเนินการ  | งบประมาณ<br>(บาท) | สถานที่<br>ดำเนินการ | หน่วยงาน<br>รับผิดชอบหลัก | พ.ศ.๒๕๖๗ |      |      | พ.ศ.๒๕๖๘ |      |       |       |      |       |      |      |      |  |
|-----|-----------------------------|--|-------------------|----------------------|---------------------------|----------|------|------|----------|------|-------|-------|------|-------|------|------|------|--|
|     |                             |  |                   |                      |                           | ต.ค.     | พ.ย. | ธ.ค. | ม.ค.     | ก.พ. | มี.ค. | เม.ย. | พ.ค. | มิ.ย. | ก.ค. | ส.ค. | ก.ย. |  |
| ๑   | โต๊ะพับเนกประสงค์ หน้าเหล็ก | จัดซื้อจำนวน ๑๐ ตัว รายละเอียด ดังนี้<br>- ขนาดกว้าง ๗๕ x ยาว ๑๘๐ x สูง ๗๕ เซนติเมตร<br>- ไม้โต๊ะทำจากเหล็ก ขอบหนา ๒.๕ เซนติเมตร | ๓๒,๐๐๐            | อบต.หนองปรือ         | สำนักปลัด                 | ✓        | ✓    |      |          |      |       |       |      |       |      |      |      |  |
|     | รวม                         |  | ๓๒,๐๐๐            |                      |                           |          |      |      |          |      |       |       |      |       |      |      |      |  |

##### ๑.๒ กลยุทธ์ งานพัฒนาแหล่งน้ำเพื่ออุปโภคและบริโภค

##### ๑.๒ แผนงานอุตสาหกรรมและการโยธา

| ที่ | ครุภัณฑ์ | รายละเอียดของครุภัณฑ์ที่ดำเนินการ   | งบประมาณ<br>(บาท) | สถานที่<br>ดำเนินการ       | หน่วยงาน<br>รับผิดชอบหลัก | พ.ศ.๒๕๖๗ |      |      | พ.ศ.๒๕๖๘ |      |       |       |      |       |      |      |      |  |
|-----|----------|---|-------------------|----------------------------|---------------------------|----------|------|------|----------|------|-------|-------|------|-------|------|------|------|--|
|     |          |   |                   |                            |                           | ต.ค.     | พ.ย. | ธ.ค. | ม.ค.     | ก.พ. | มี.ค. | เม.ย. | พ.ค. | มิ.ย. | ก.ค. | ส.ค. | ก.ย. |  |
| ๑   | ถังน้ำ   | จัดซื้อถังน้ำ จำนวน ๓ ใบ รายละเอียด ดังนี้<br>ถังน้ำแบบพลาสติก ขนาดบรรจุ ๒,๐๐๐ ลิตร | ๒๑,๐๐๐            | หมู่ที่ ๑๗<br>บ้านทุ่งโป่ง | กองช่าง                   |          |      |      | ✓        |      |       |       |      |       |      |      |      |  |
|     | รวม      |   | ๒๑,๐๐๐            |                            |                           |          |      |      |          |      |       |       |      |       |      |      |      |  |

๒. ประเภทครุภัณฑ์งานบ้านงานครัว

๒.๑ กลยุทธ์ การจัดหาวัสดุ/ครุภัณฑ์ และการพัฒนาอุปกรณ์เครื่องมือเครื่องใช้ในสำนักงาน

๒.๑ แผนงานบริหารงานทั่วไป

| ที่ | ครุภัณฑ์       | รายละเอียดของครุภัณฑ์ที่ดำเนินการ                | งบประมาณ<br>(บาท) | สถานที่<br>ดำเนินการ | หน่วยงาน<br>รับผิดชอบหลัก | พ.ศ.๒๕๖๗ |      |      | พ.ศ.๒๕๖๘ |      |       |       |      |       |      |      |      |  |
|-----|----------------|--|-------------------|----------------------|---------------------------|----------|------|------|----------|------|-------|-------|------|-------|------|------|------|--|
|     |                |  |                   |                      |                           | ต.ค.     | พ.ย. | ธ.ค. | ม.ค.     | ก.พ. | มี.ค. | เม.ย. | พ.ค. | มิ.ย. | ก.ค. | ส.ค. | ก.ย. |  |
| ๑   | เครื่องตัดหญ้า | จัดซื้อเครื่องตัดหญ้า แบบข้อแข็ง จำนวน ๔ เครื่อง | ๓๘,๐๐๐            | อบต.หนองปรือ         | สำนักปลัด                 | ✓        | ✓    |      |          |      |       |       |      |       |      |      |      |  |
|     | รวม            |  | ๓๘,๐๐๐            |                      |                           |          |      |      |          |      |       |       |      |       |      |      |      |  |

๓. ประเภทครุภัณฑ์การเกษตร

๓.๑ กลยุทธ์ ส่งเสริมงานด้านการสาธารณสุข

๓.๑ แผนงานบริหารงานทั่วไป

| ที่ | ครุภัณฑ์           | รายละเอียดของครุภัณฑ์ที่ดำเนินการ         | งบประมาณ<br>(บาท) | สถานที่<br>ดำเนินการ | หน่วยงาน<br>รับผิดชอบหลัก | พ.ศ.๒๕๖๗ |      |      | พ.ศ.๒๕๖๘ |      |       |       |      |       |      |      |      |  |
|-----|--------------------|---|-------------------|----------------------|---------------------------|----------|------|------|----------|------|-------|-------|------|-------|------|------|------|--|
|     |                    |   |                   |                      |                           | ต.ค.     | พ.ย. | ธ.ค. | ม.ค.     | ก.พ. | มี.ค. | เม.ย. | พ.ค. | มิ.ย. | ก.ค. | ส.ค. | ก.ย. |  |
| ๑   | เครื่องพ่นหมอกควัน | จัดซื้อเครื่องพ่นหมอกควัน จำนวน ๒ เครื่อง | ๑๑๘,๐๐๐           | อบต.หนองปรือ         | สำนักปลัด                 | ✓        | ✓    |      |          |      |       |       |      |       |      |      |      |  |
|     | รวม                |   | ๑๑๘,๐๐๐           |                      |                           |          |      |      |          |      |       |       |      |       |      |      |      |  |

บัญชีโครงการพัฒนาท้องถิ่น กิจกรรมและงบประมาณ  
 แผนการดำเนินงาน ประจำปีงบประมาณ พ.ศ.๒๕๖๘  
 (กรณีกันเงินไว้แล้ว)

แบบ  
 ฝด.๐๒

องค์การบริหารส่วนตำบลหนองปรือ อำเภอหนองปรือ จังหวัดกาญจนบุรี

\*\*\*\*\*

๑. ยุทธศาสตร์การพัฒนาด้านโครงสร้างพื้นฐาน

๑.๑ กลยุทธ์ : งานก่อสร้างและปรับปรุงเส้นทางคมนาคม และสาธารณูปโภค การพัฒนาระบบจราจร

๑) แผนงานอุตสาหกรรมและการโยธา

| ที่                           | โครงการ  | รายละเอียดของกิจกรรมที่เกิดขึ้นจากโครงการ  | งบประมาณ<br>(บาท) | สถานที่ดำเนินการ          | หน่วยงาน<br>รับผิดชอบหลัก | พ.ศ.๒๕๖๗ |      |      | พ.ศ.๒๕๖๘ |      |       |       |      |       | ดำเนินการแล้ว<br>เสร็จ |      |      |                     |
|-------------------------------|--|--|-------------------|---------------------------|---------------------------|----------|------|------|----------|------|-------|-------|------|-------|------------------------|------|------|---------------------|
|                               |  |  |                   |                           |                           | ต.ค.     | พ.ย. | ธ.ค. | ม.ค.     | ก.พ. | มี.ค. | เม.ย. | พ.ค. | มิ.ย. |                        | ก.ค. | ส.ค. | ก.ย.                |
| ๑.                            | โครงการก่อสร้างหลังคาลานกีฬาอเนกประสงค์พร้อมห้องน้ำ หมู่ที่ ๑๐ บ้านเขามูลี | เพื่อจ่ายเป็นค่าก่อสร้างลาน คสล.หนา ๐.๑๐ เมตร พื้นที่ไม่น้อยกว่า ๑๙๒ ตร.ม. โครงหลังคาเหล็กพร้อมเมทัลชีท พื้นที่ไม่น้อยกว่า ๒๔๐ ตร.ม. และห้องน้ำ ๑ หลัง พร้อมใช้งาน | ๔๘๘,๐๐๐           | หมู่ที่ ๑๐<br>บ้านเขามูลี | กองช่าง                   |          |      | ✓    |          |      |       |       |      |       |                        |      |      | ธันวาคม<br>พ.ศ.๒๕๖๗ |
| รวมแผนงานอุตสาหกรรมและการโยธา |  | ๑  | ๔๘๘,๐๐๐           |                           |                           |          |      |      |          |      |       |       |      |       |                        |      |      |                     |